

# STEINMÜLLERGASSE 44, 1160 WIEN



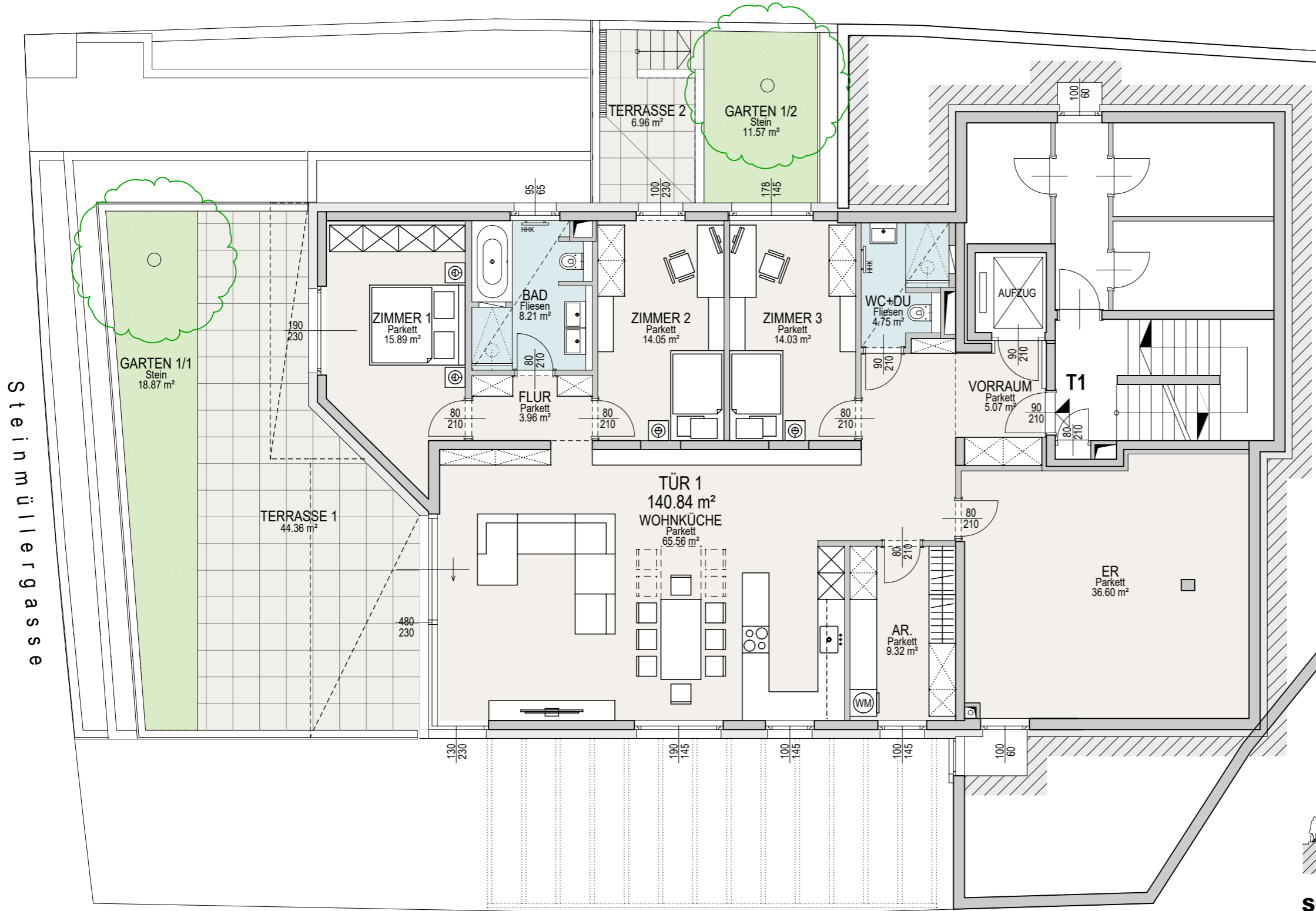
Ein Projekt der Unternehmensgruppe



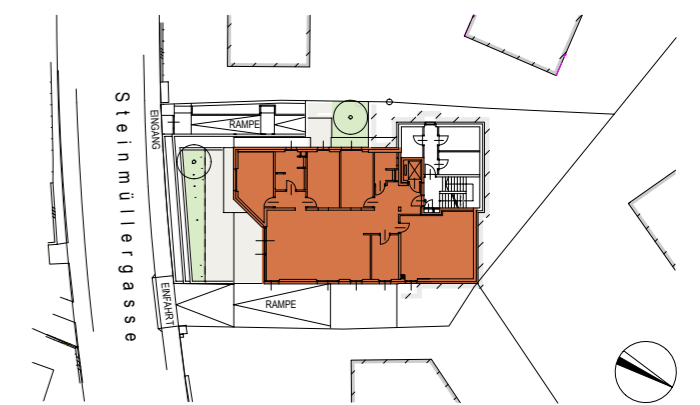
Seeste RE Projekt GmbH  
Perlhofgasse 2B | 2372 Gießhübl

# STEINMÜLLERGASSE 44

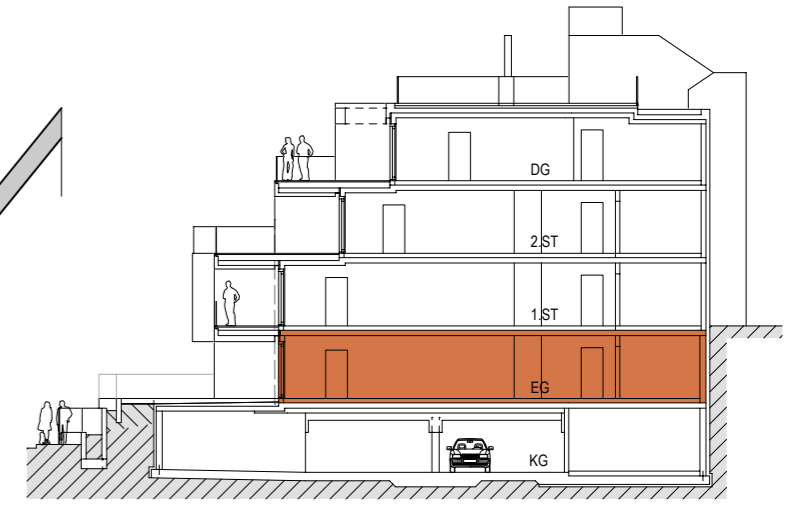
## 1160 WIEN



■ TÜR 1 EG / MEZZANIN	
WNF	177,44 m <sup>2</sup>
TERRASSE	51,32 m <sup>2</sup>
GARTEN	30,44 m <sup>2</sup>



**LAGEPLAN**

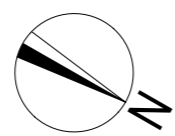


**SCHNITT**

Stand: 11.11.2025  
Ein Projekt der Unternehmensgruppe



1:100 bei Ausdruck auf A3



STEINMÜLLERGASSE 44 | Tel.: 02236 / 865 068 | E-Mail: mail@seeste.at | www.seeste.at

Die gezeichneten Grundrisse, Flächen und Maßangaben sind eine allgemeine Information des Projektes, die keine Vertragsgrundlage bilden und hieraus keine Rechtsansprüche abgeleitet werden können. Die eingezeichneten Einrichtungsgegenstände sind nicht Bestandteil der Wohnung. Für die Richtigkeit und Vollständigkeit wird keine Haftung übernommen. Alle Angaben vorbehaltlich Druckfehler und Änderungen des Projektes durch den Bauträger.

Seeste RE Projekt GmbH  
Perlhofgasse 2B | 2372 Gießhübl

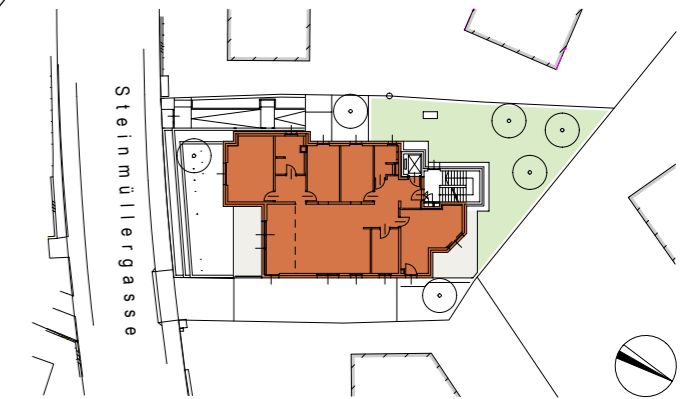
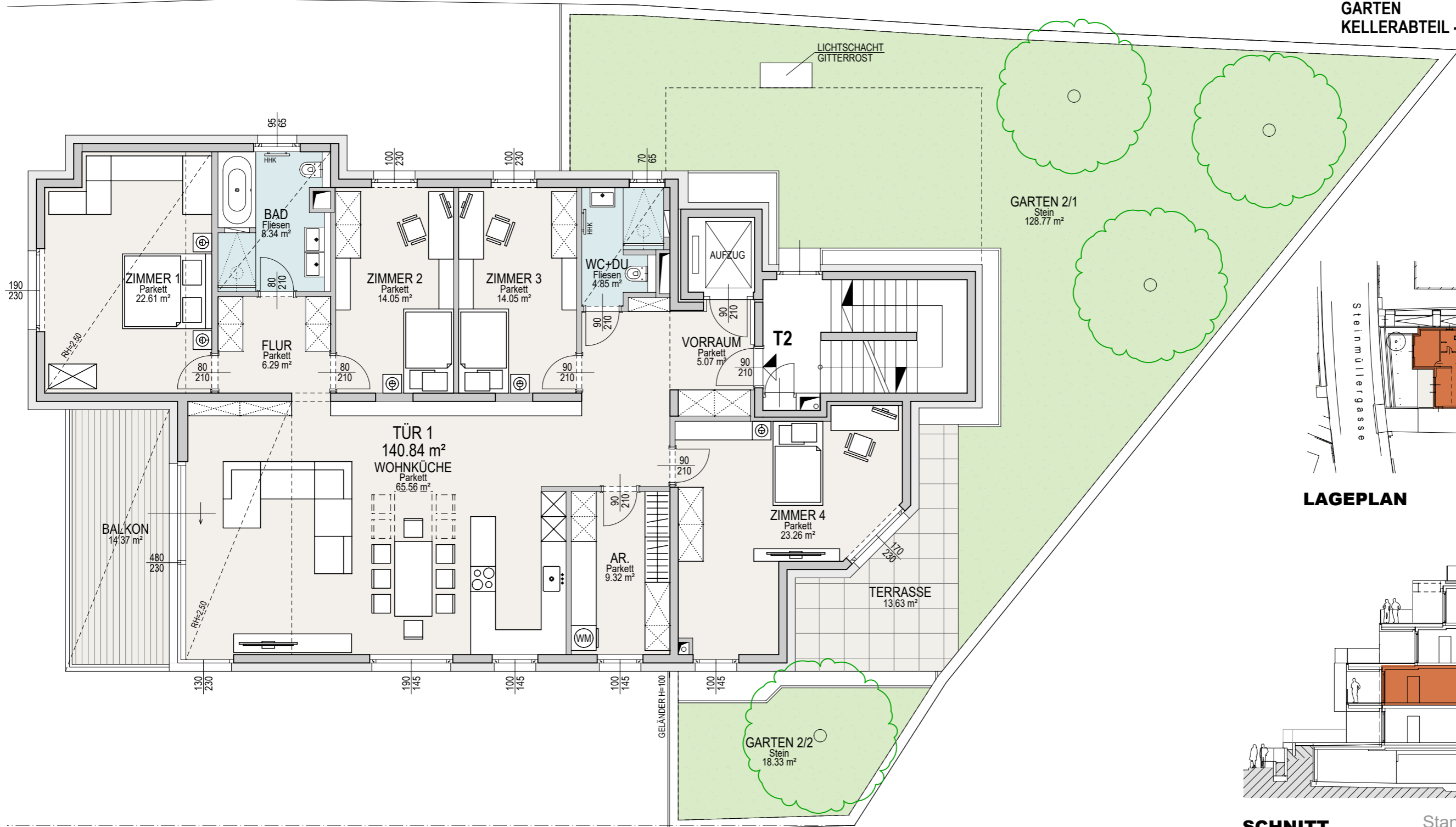
# STEINMÜLLERGASSE 44

## 1160 WIEN

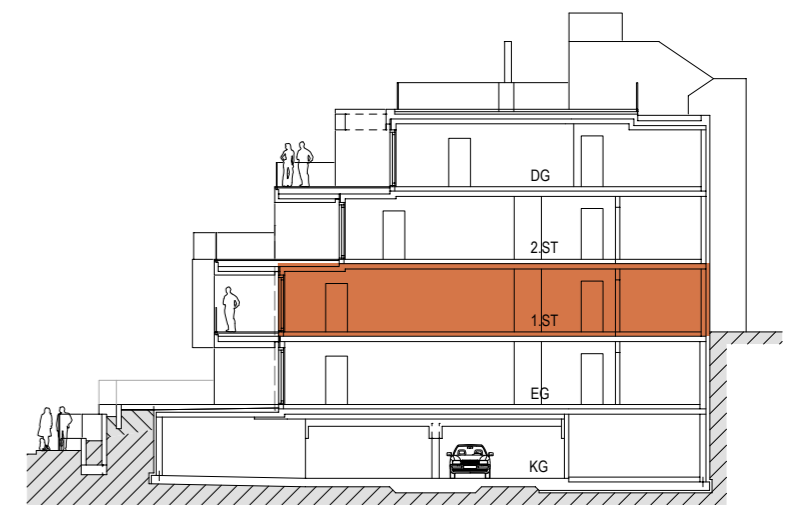
■ TÜR 2

1. STOCK

WNF	173,40 m <sup>2</sup>
TERRASSE	13,63 m <sup>2</sup>
BALKON	14,37 m <sup>2</sup>
GARTEN	147,10 m <sup>2</sup>
KELLERABTEIL - ER 1	5,14 m <sup>2</sup>



LAGEPLAN

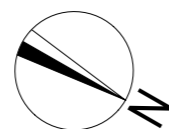


SCHNITT

Stand: 27.10.2025  
Ein Projekt der Unternehmensgruppe



1:100 bei Ausdruck auf A3



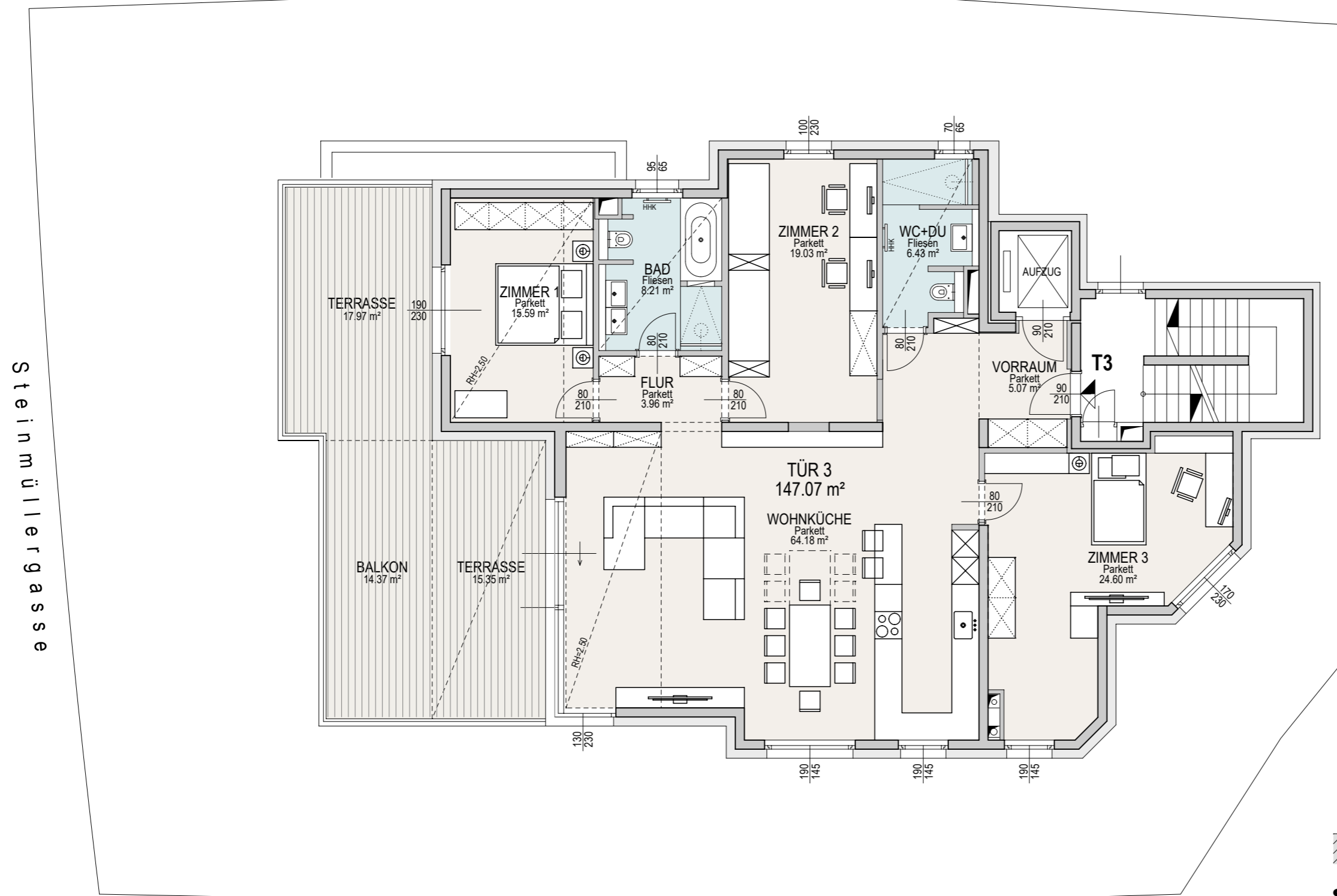
STEINMÜLLERGASSE 44 | Tel.: 02236 / 865 068 | E-Mail: mail@seeste.at | www.seeste.at

Die gezeichneten Grundrisse, Flächen und Maßangaben sind eine allgemeine Information des Projektes, die keine Vertragsgrundlage bilden und hieraus keine Rechtsansprüche abgeleitet werden können. Die eingezeichneten Einrichtungsgegenstände sind nicht Bestandteil der Wohnung. Für die Richtigkeit und Vollständigkeit wird keine Haftung übernommen. Alle Angaben vorbehaltlich Druckfehler und Änderungen des Projektes durch den Bauträger.

**SEESTE**  
Seeste RE Projekt GmbH  
Perlhofgasse 2B | 2372 Gießhübl

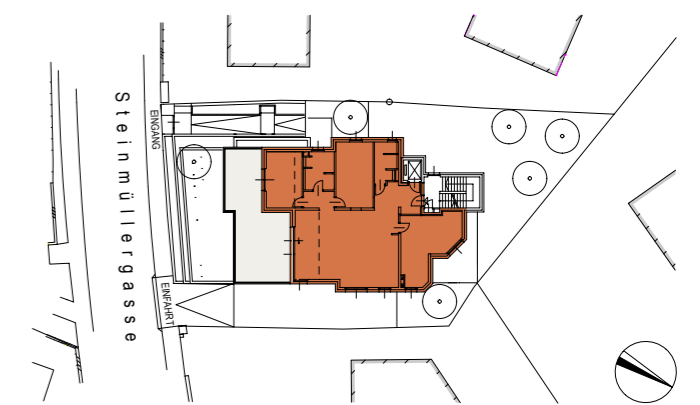
# STEINMÜLLERGASSE 44

## 1160 WIEN

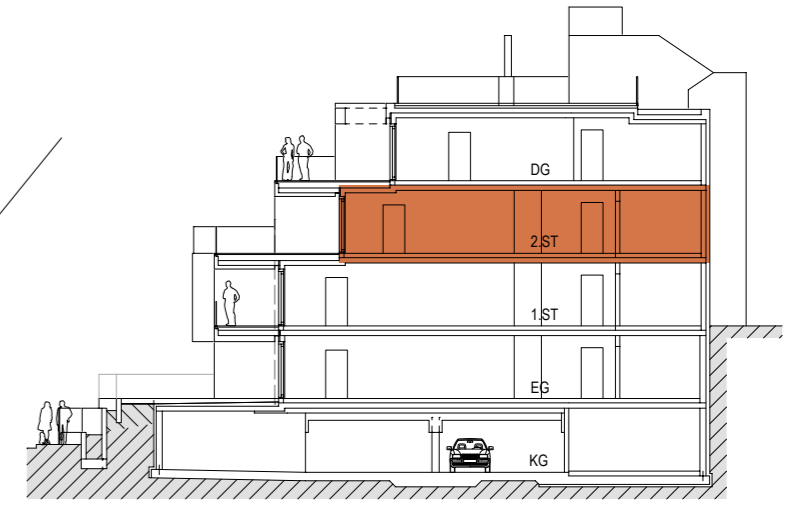


### ■ TÜR 3 2. STOCK

WNF	147,07 m <sup>2</sup>
TERRASSE	33,32 m <sup>2</sup>
BALKON	14,37 m <sup>2</sup>
KELLERABTEIL - ER 2	7,64 m <sup>2</sup>



**LAGEPLAN**

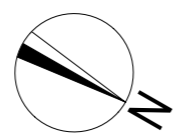


**SCHNITT**

Stand: 27.10.2025  
Ein Projekt der Unternehmensgruppe



1:100 bei Ausdruck auf A3



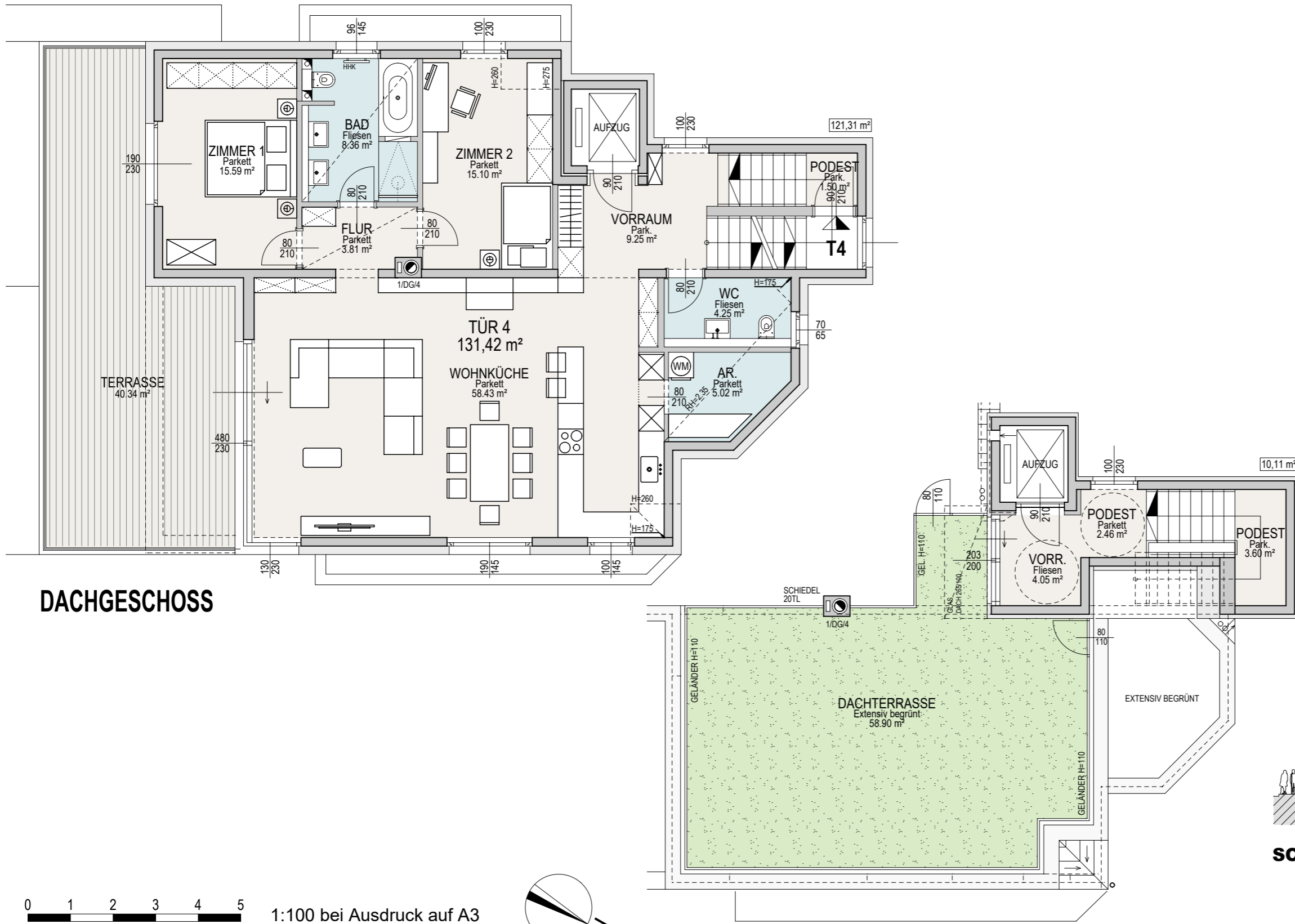
STEINMÜLLERGASSE 44 | Tel.: 02236 / 865 068 | E-Mail: mail@seeste.at | www.seeste.at

Die gezeichneten Grundrisse, Flächen und Maßangaben sind eine allgemeine Information des Projektes, die keine Vertragsgrundlage bilden und hieraus keine Rechtsansprüche abgeleitet werden können. Die eingezeichneten Einrichtungsgegenstände sind nicht Bestandteil der Wohnung. Für die Richtigkeit und Vollständigkeit wird keine Haftung übernommen. Alle Angaben vorbehaltlich Druckfehler und Änderungen des Projektes durch den Bauträger.

**SEESTE**  
Seeste RE Projekt GmbH  
Perlhofgasse 2B | 2372 Gießhübl

# STEINMÜLLERGASSE 44

## 1160 WIEN

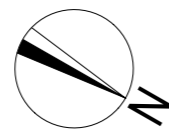


**DACHGESCHOSS**

**DACHDRAUFSICHT**

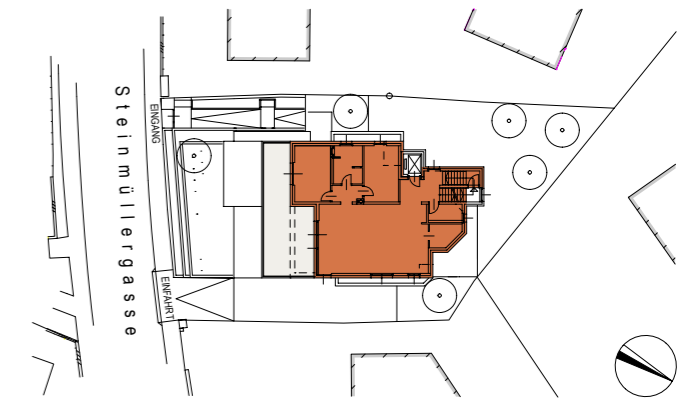


1:100 bei Ausdruck auf A3

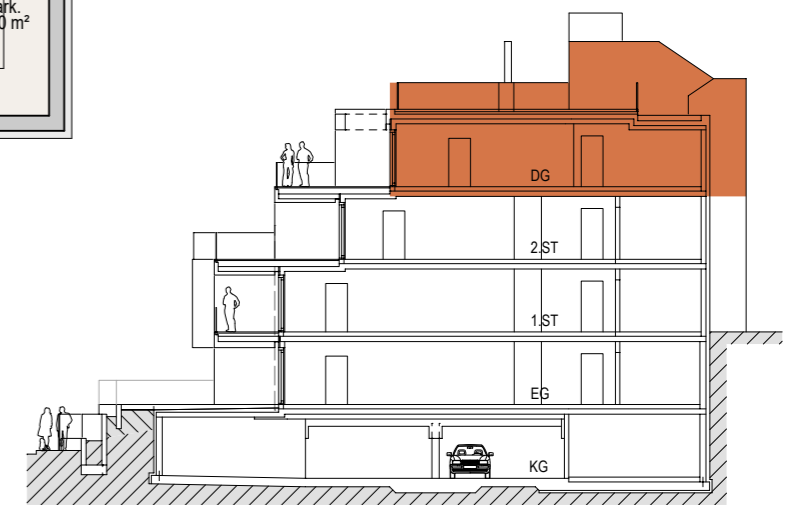


### ■ TÜR 4 DACHGESCHOSS

WNF	131,42 m <sup>2</sup>
TERRASSE	40,34 m <sup>2</sup>
DACHTERRASSE	58,90 m <sup>2</sup>
KELLERABTEIL - ER 3	7,28 m <sup>2</sup>



**LAGEPLAN**



**SCHNITT**

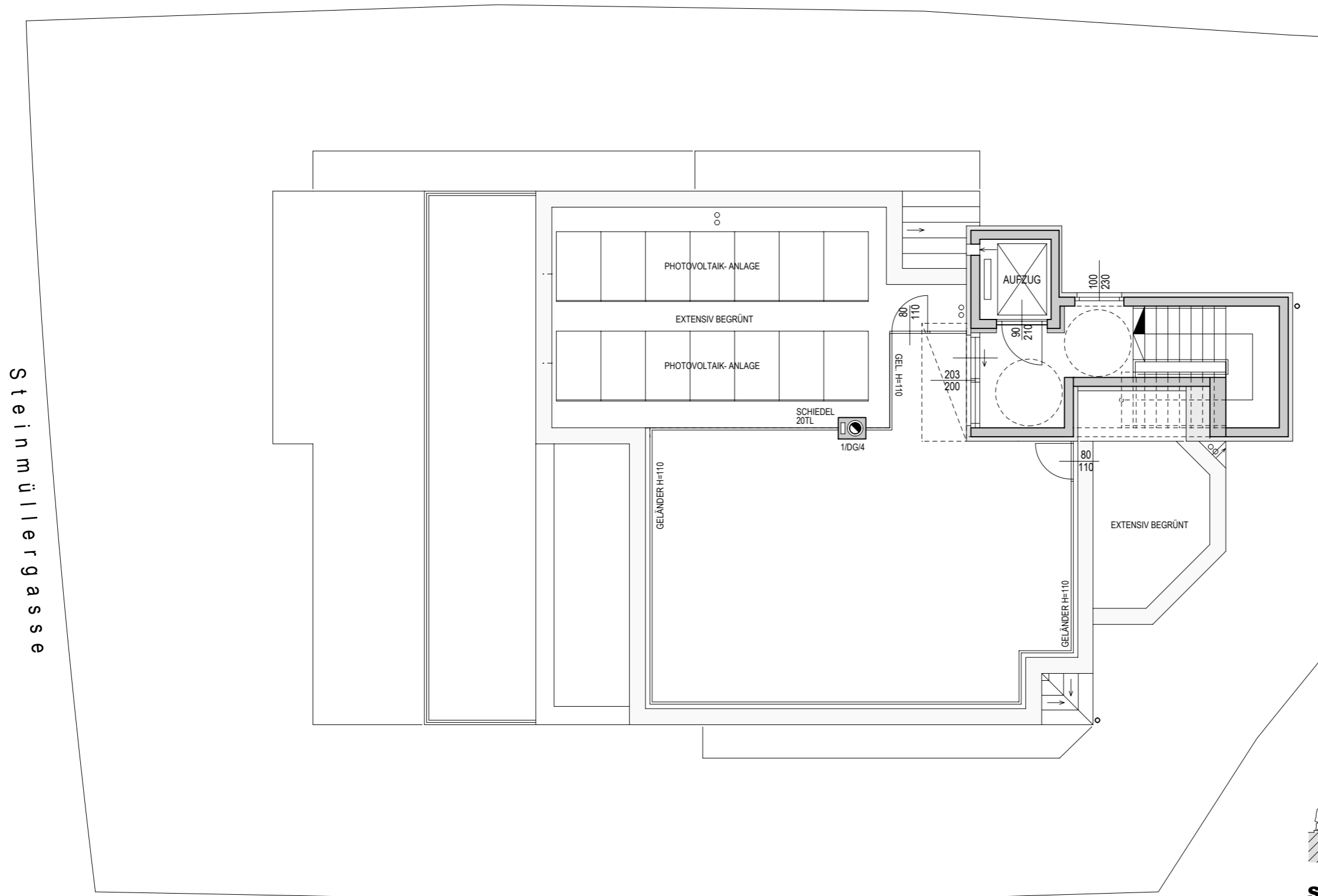
Stand: 27.10.2025  
Ein Projekt der Unternehmensgruppe

STEINMÜLLERGASSE 44 | Tel.: 02236 / 865 068 | E-Mail: mail@seeste.at | www.seeste.at

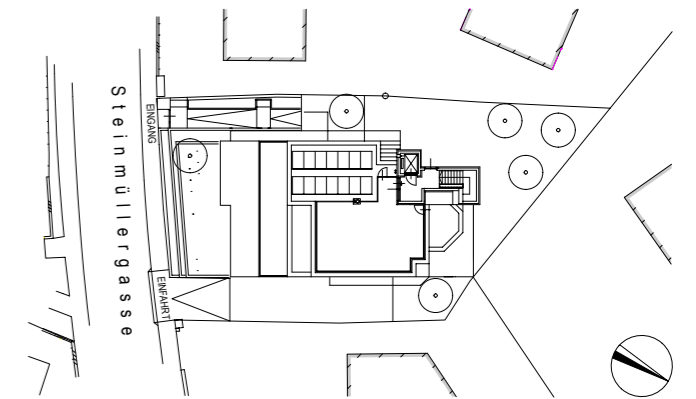
Die gezeichneten Grundrisse, Flächen und Maßangaben sind eine allgemeine Information des Projektes, die keine Vertragsgrundlage bilden und hieraus keine Rechtsansprüche abgeleitet werden können. Die eingezeichneten Einrichtungsgegenstände sind nicht Bestandteil der Wohnung. Für die Richtigkeit und Vollständigkeit wird keine Haftung übernommen. Alle Angaben vorbehaltlich Druckfehler und Änderungen des Projektes durch den Bauträger.

# STEINMÜLLERGASSE 44

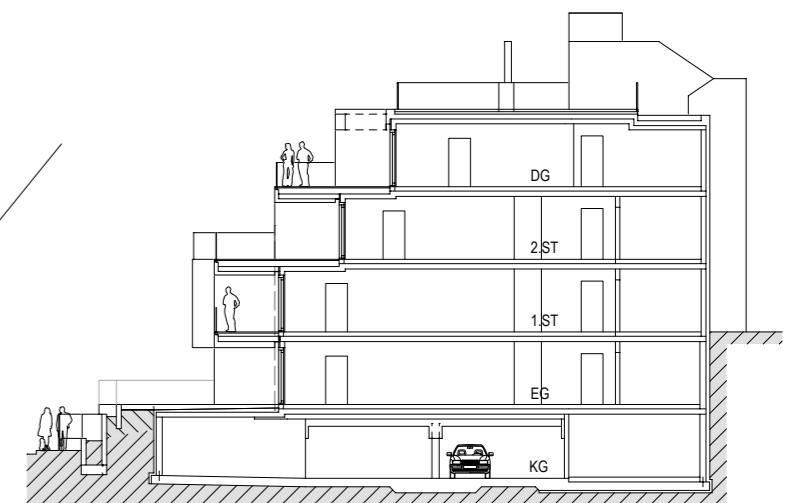
## 1160 WIEN



### DACHDRAUFSICHT



**LAGEPLAN**



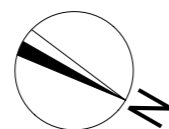
**SCHNITT**

Stand: 27.10.2025

Ein Projekt der Unternehmensgruppe



1:100 bei Ausdruck auf A3

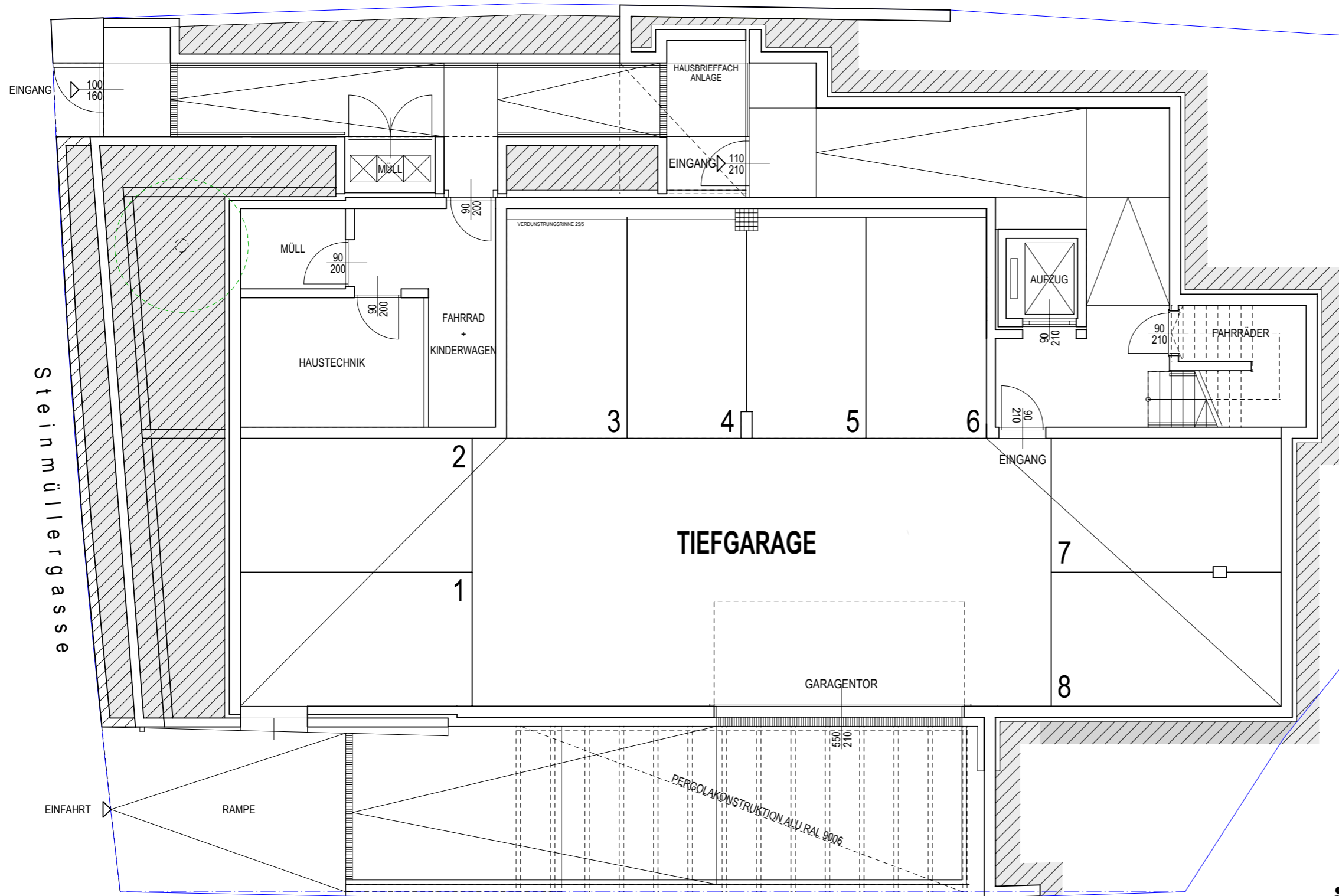


STEINMÜLLERGASSE 44 | Tel.: 02236 / 865 068 | E-Mail: [mail@seeste.at](mailto:mail@seeste.at) | [www.seeste.at](http://www.seeste.at)

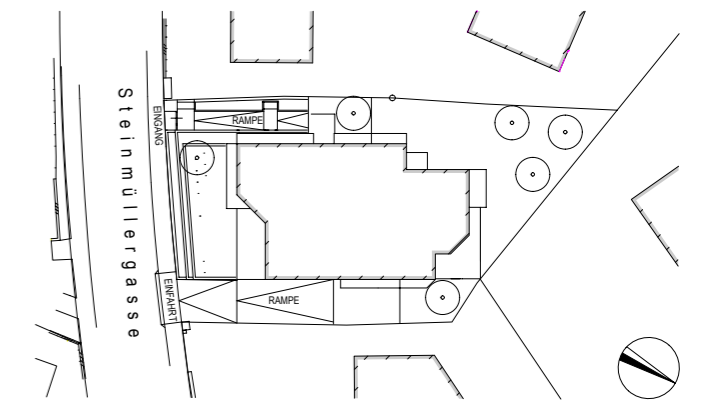
Die gezeichneten Grundrisse, Flächen und Maßangaben sind eine allgemeine Information des Projektes, die keine Vertragsgrundlage bilden und hieraus keine Rechtsansprüche abgeleitet werden können. Die eingezeichneten Einrichtungsgegenstände sind nicht Bestandteil der Wohnung. Für die Richtigkeit und Vollständigkeit wird keine Haftung übernommen. Alle Angaben vorbehaltlich Druckfehler und Änderungen des Projektes durch den Bauträger.

# STEINMÜLLERGASSE 44

1160 WIEN



KG / SOUTERRAIN



LAGEPLAN

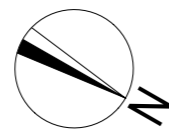
SCHNITT

Stand: 27.10.2025

Ein Projekt der Unternehmensgruppe

0 1 2 3 4 5

1:100 bei Ausdruck auf A3



STEINMÜLLERGASSE 44 | Tel.: 02236 / 865 068 | E-Mail: mail@seeste.at | www.seeste.at

Die gezeichneten Grundrisse, Flächen und Maßangaben sind eine allgemeine Information des Projektes, die keine Vertragsgrundlage bilden und hieraus keine Rechtsansprüche abgeleitet werden können. Die eingezeichneten Einrichtungsgegenstände sind nicht Bestandteil der Wohnung. Für die Richtigkeit und Vollständigkeit wird keine Haftung übernommen. Alle Angaben vorbehaltlich Druckfehler und Änderungen des Projektes durch den Bauträger.

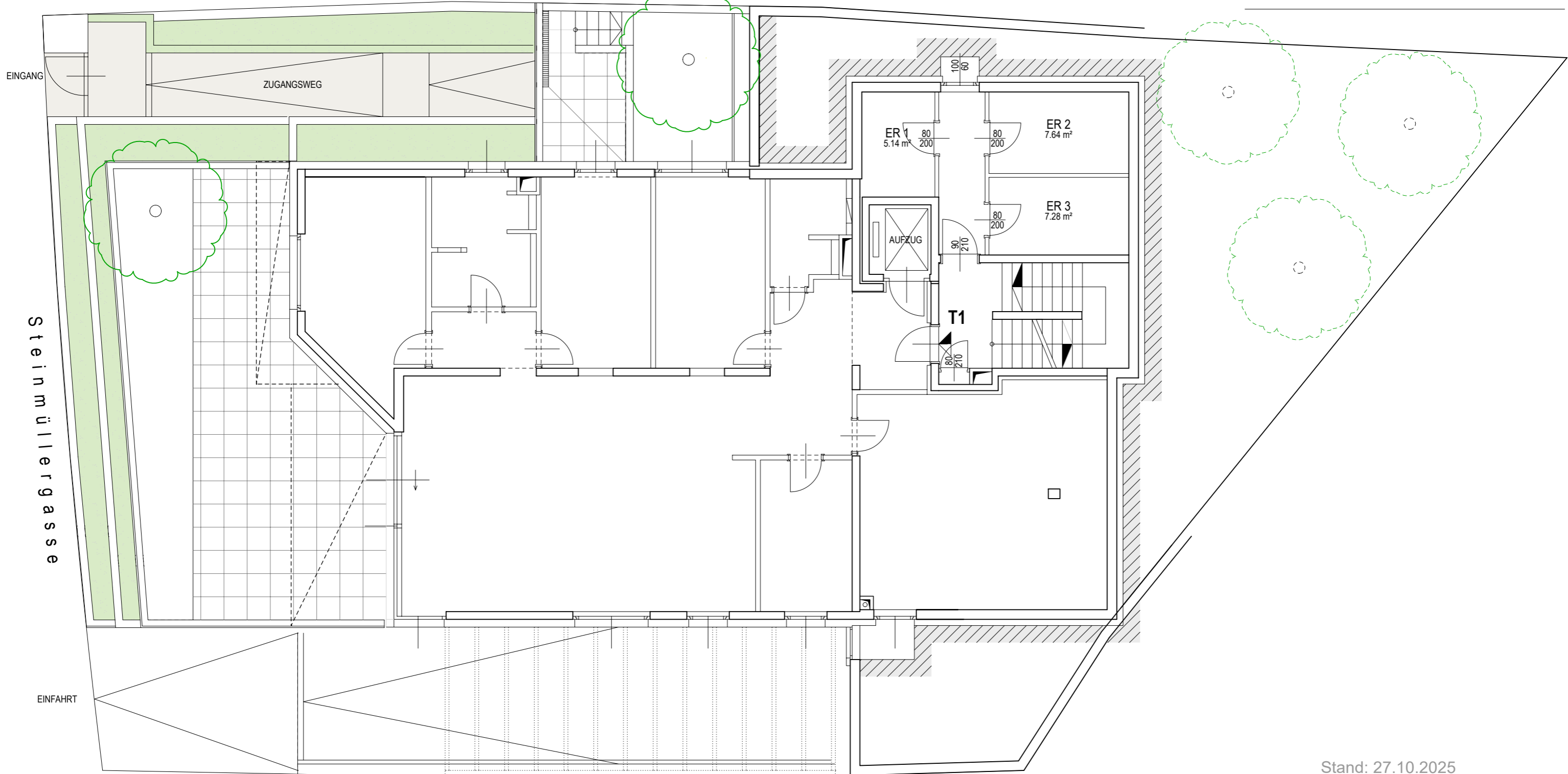
**SEESTE**

Seeste RE Projekt GmbH  
Perlhofgasse 2B | 2372 Gießhübl

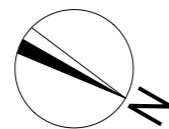
# STEINMÜLLERGASSE 44

1160 WIEN

EG / MEZZANIN / LAGEPLAN



1:100 bei Ausdruck auf A3



STEINMÜLLERGASSE 44 | Tel.: 02236 / 865 068 | E-Mail: [mail@seeste.at](mailto:mail@seeste.at) | [www.seeste.at](http://www.seeste.at)

Die gezeichneten Grundrisse, Flächen und Maßangaben sind eine allgemeine Information des Projektes, die keine Vertragsgrundlage bilden und hieraus keine Rechtsansprüche abgeleitet werden können.  
Die eingezeichneten Einrichtungsgegenstände sind nicht Bestandteil der Wohnung. Für die Richtigkeit und Vollständigkeit wird keine Haftung übernommen.  
Alle Angaben vorbehaltlich Druckfehler und Änderungen des Projektes durch den Bauträger.

Stand: 27.10.2025

Ein Projekt der Unternehmensgruppe



Seeste RE Projekt GmbH  
Perlhofgasse 2B | 2372 Gießhübl

