

LUXUSVILLENPROJEKT IN ABSOLUTER BESTLAGE

HAHNENKAMMSTRASSE 13, 6370 KITZBÜHEL



SEEKITZ | +43 (0)2236 865 068 | mail@seeste.at | www.seeste.at

Ein Projekt der Firmengruppe

SEESTE 

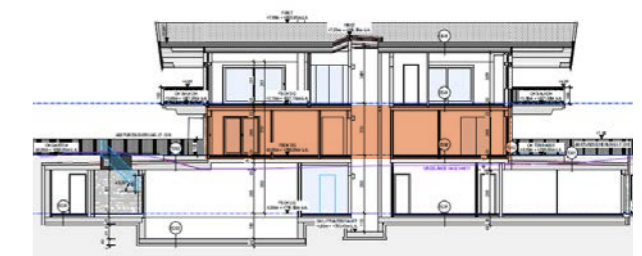
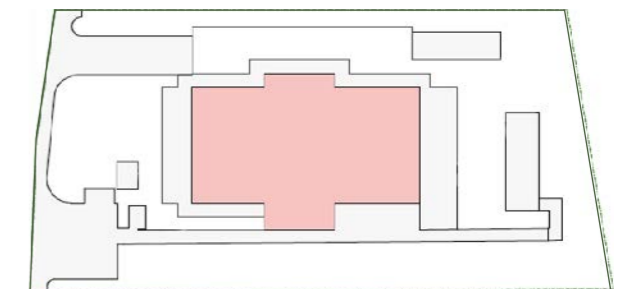
HAHNENKAMMSTRASSE, KITZBÜHEL

ERDGESCHOSS – LUXUSVILLA



LUXUSVILLA MIT 2 EINHEITEN

Einheit 1 (Hauptwohnsitz)	EG
GESAMTWOHNFLÄCHE EG+DG	294,50 m ²
WOHNFLÄCHE EG	145,41 m ²
TERRASSEN	79,38 m ²
GARTEN	579,39 m ²
AUSSENPAKPLATZ EG	



HAHNENKAMMSTRASSE 13, 6370 KITZBÜHEL | +43 (0)2236 865 068 | mail@seeste.at | www.seeste.at

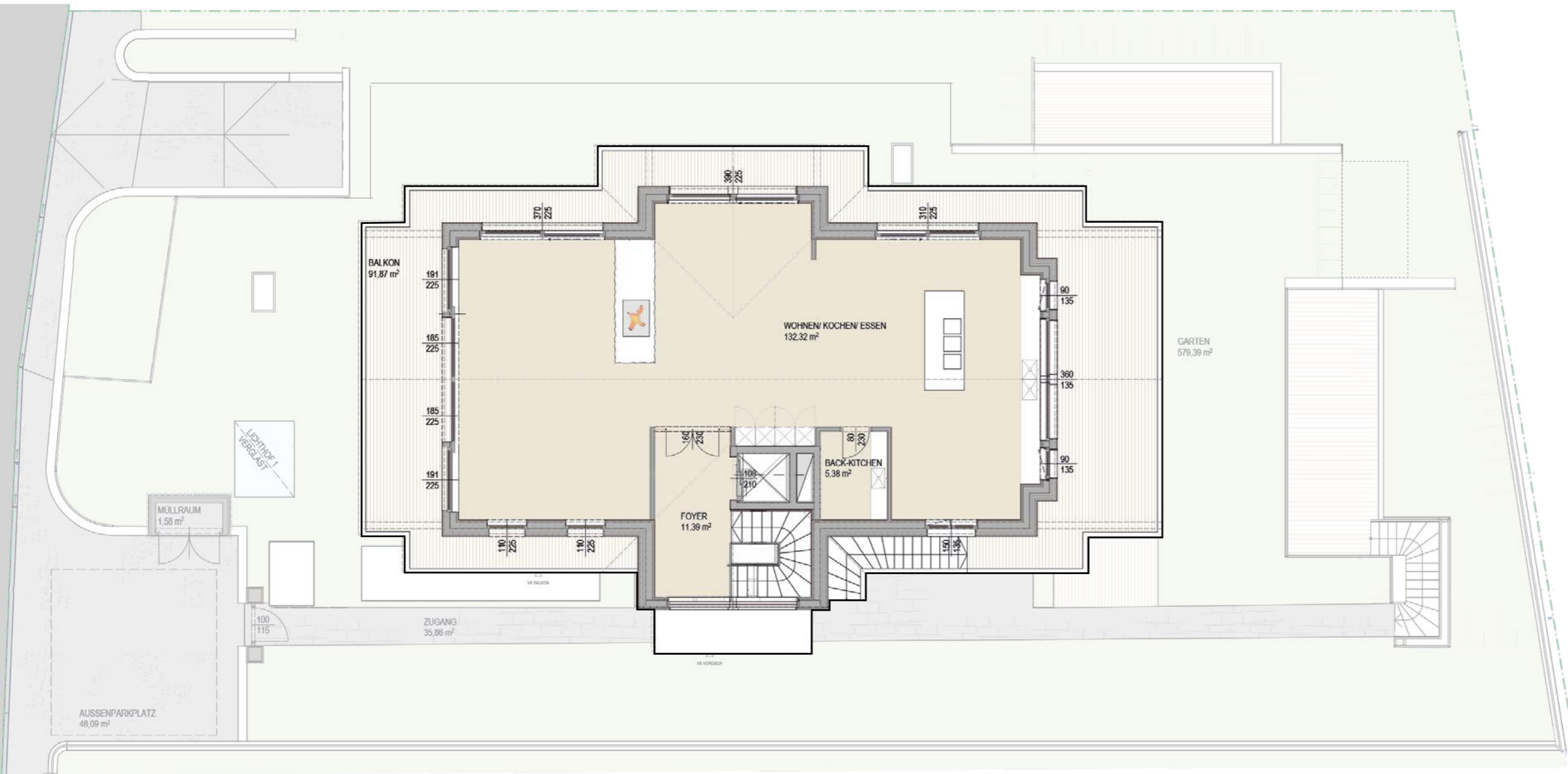
Die gekennzeichneten Grundrisse, Flächen und Maßangaben sind eine allgemeine Information des Projektes, die keine Vertragsgrundlage bilden und hieraus keine Rechtsansprüche abgeleitet werden können. Die eingezeichneten Einrichtungsgegenstände sind nicht Bestandteil der Wohnung. Für die Richtigkeit und Vollständigkeit wird keine Haftung übernommen. Alle Angaben vorbehaltlich Druckfehler und Änderungen des Projektes durch den Bauträger.

Ein Projekt der Firmengruppe

SEESTE

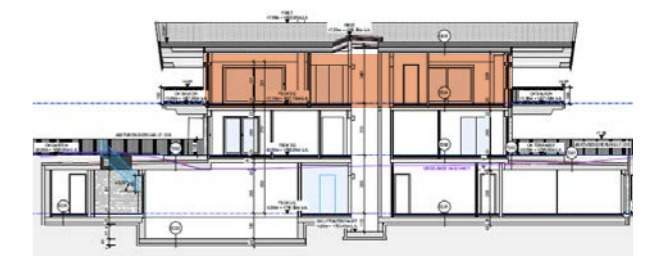
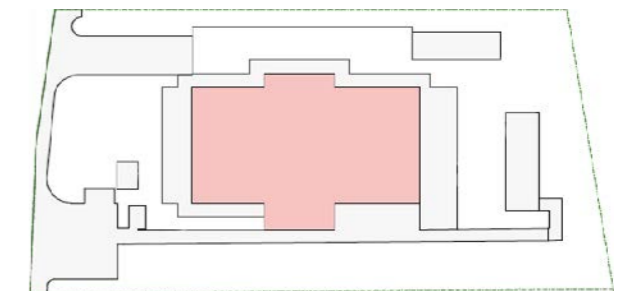
HAHNENKAMMSTRASSE, KITZBÜHEL

DACHGESCHOSS – LUXUSVILLA



LUXUSVILLA MIT 2 EINHEITEN

Einheit 1 (Hauptwohnsitz)	DG
GESAMTWOHNFLÄCHE EG+DG	294,50 m ²
WOHNFLÄCHE DG	149,09 m ²
BALKONE	91,87 m ²



HAHNENKAMMSTRASSE 13, 6370 KITZBÜHEL | +43 (0)2236 865 068 | mail@seeste.at | www.seeste.at

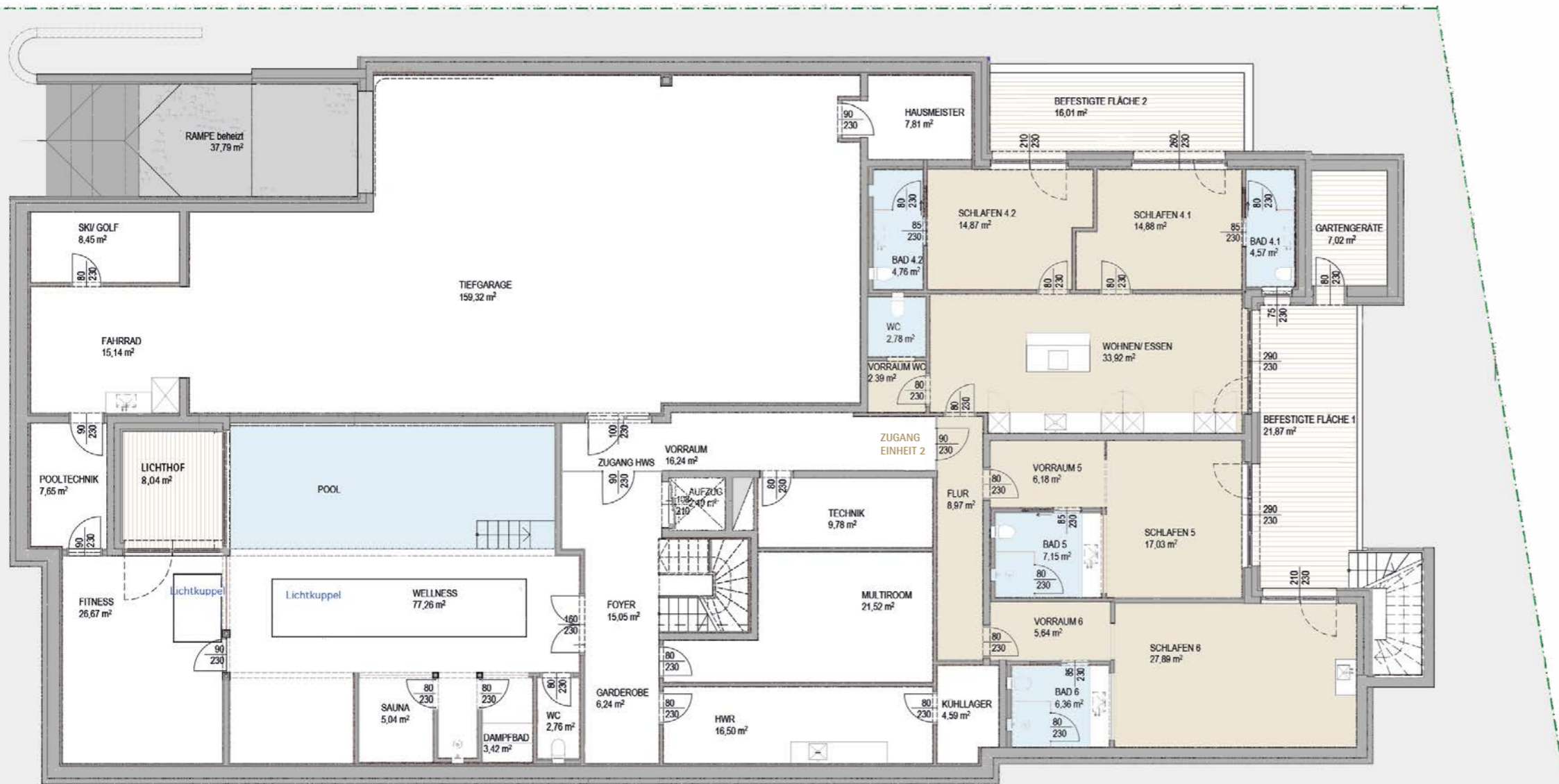
Die gekennzeichneten Grundrisse, Flächen und Maßangaben sind eine allgemeine Information des Projektes, die keine Vertragsgrundlage bilden und hieraus keine Rechtsansprüche abgeleitet werden können. Die eingezeichneten Einrichtungsgegenstände sind nicht Bestandteil der Wohnung. Für die Richtigkeit und Vollständigkeit wird keine Haftung übernommen. Alle Angaben vorbehaltlich Druckfehler und Änderungen des Projektes durch den Bauträger.

Ein Projekt der Firmengruppe



HAHNENKAMMSTRASSE, KITZBÜHEL

UNTERGESCHOSS – LUXUSVILLA



LUXUSVILLA MIT 2 EINHEITEN

Einheit 2 (Freizeitwohnsitz) UG

GESAMTWOHNFLÄCHE Einheit 2 **157,39 m²**

TERRASSEN Einheit 2 **45,92 m²**

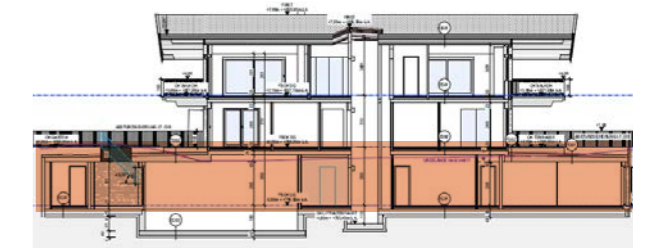
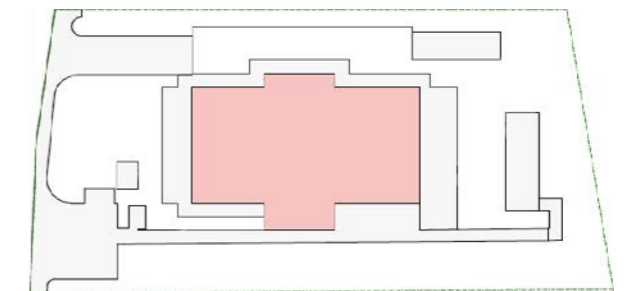
Allgemeinflächen UG

ALLGEMEINFLÄCHEN GESAMT **410,46 m²**

TIEFGARAGE **159,32 m²**

FITNESS **26,67 m²**

WELLNESS (Pool, Sauna, Dampfbad) **88,48 m²**



HAHNENKAMMSTRASSE 13, 6370 KITZBÜHEL | +43 (0)2236 865 068 | mail@seeste.at | www.seeste.at

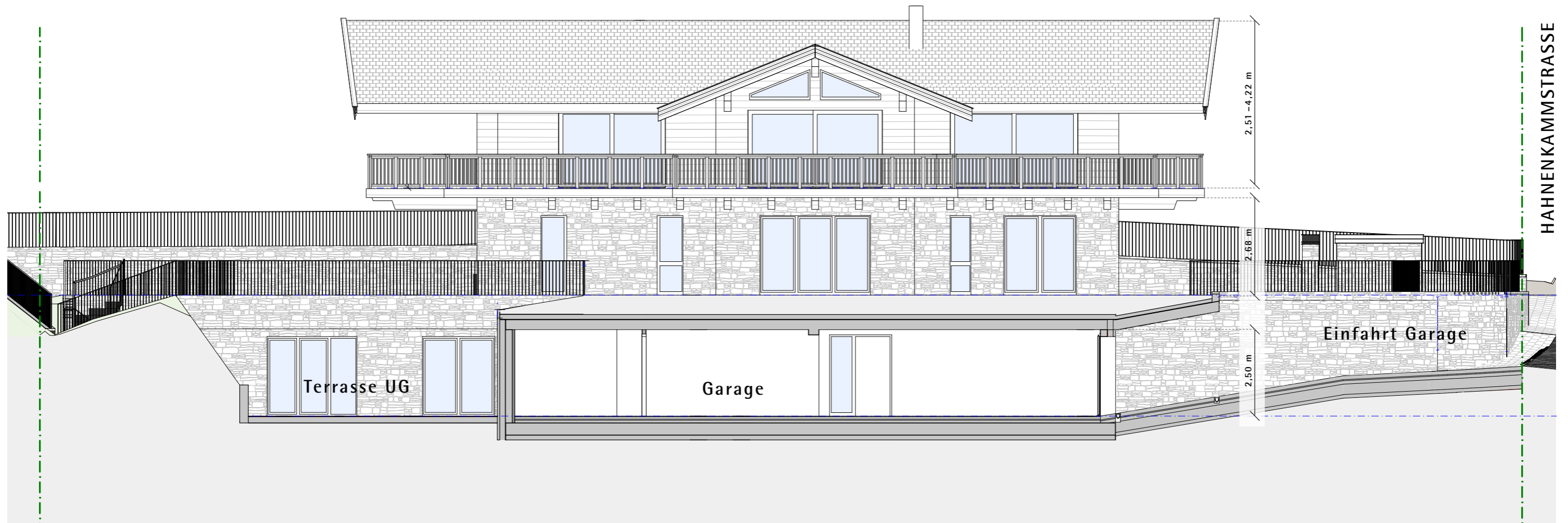
Die gekennzeichneten Grundrisse, Flächen und Maßangaben sind eine allgemeine Information des Projektes, die keine Vertragsgrundlage bilden und hieraus keine Rechtsansprüche abgeleitet werden können. Die eingezeichneten Einrichtungsgegenstände sind nicht Bestandteil der Wohnung. Für die Richtigkeit und Vollständigkeit wird keine Haftung übernommen. Alle Angaben vorbehaltlich Druckfehler und Änderungen des Projektes durch den Bauträger.

Ein Projekt der Firmengruppe

SEESTE

HAHNENKAMMSTRASSE, KITZBÜHEL

NORDOST-ANSICHT



HAHNENKAMMSTRASSE 13, 6370 KITZBÜHEL | +43 (0)2236 865 068 | mail@seeste.at | www.seeste.at

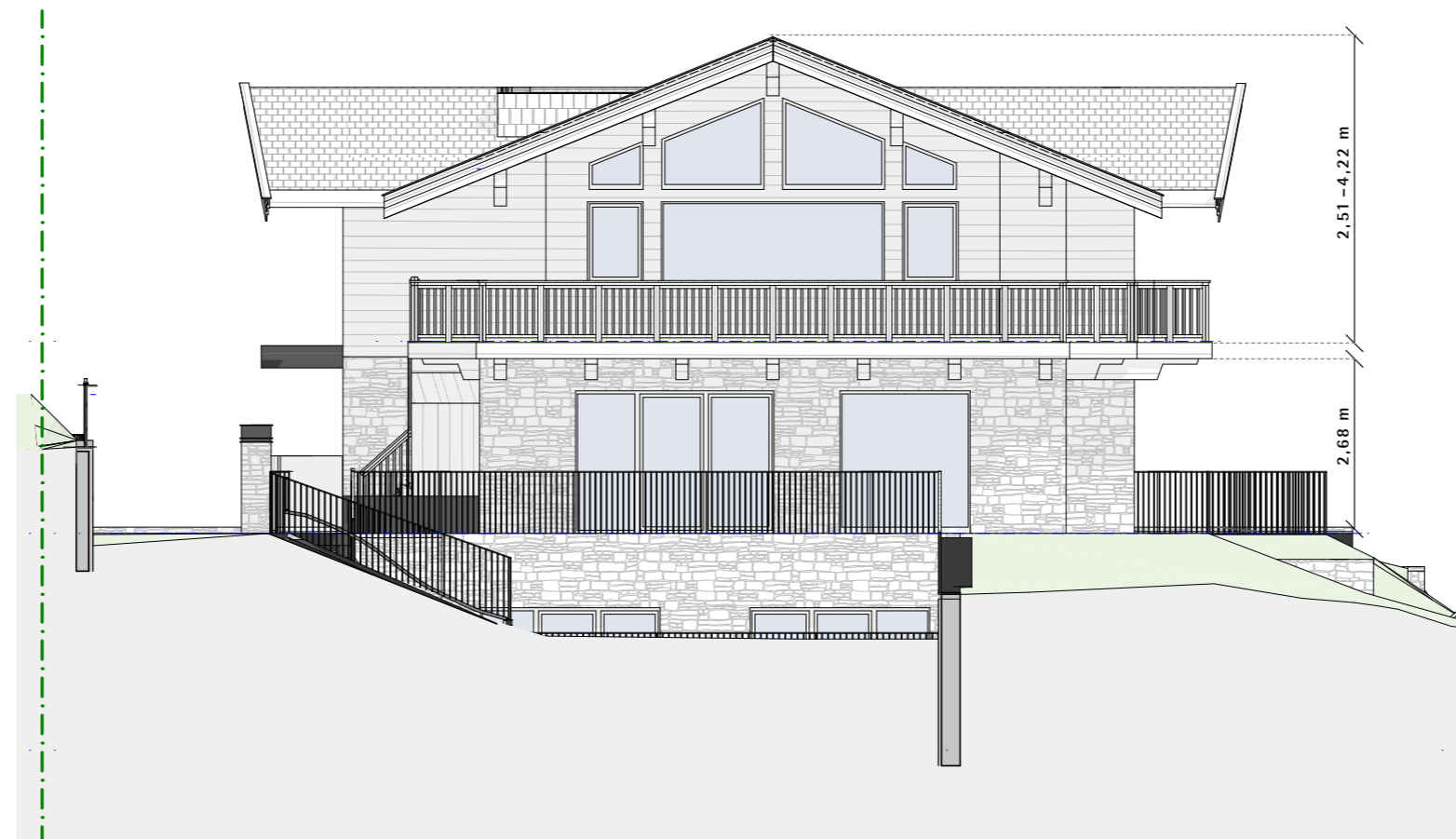
Die gekennzeichneten Grundrisse, Flächen und Maßangaben sind eine allgemeine Information des Projektes, die keine Vertragsgrundlage bilden und hieraus keine Rechtsansprüche abgeleitet werden können. Die eingezeichneten Einrichtungsgegenstände sind nicht Bestandteil der Wohnung. Für die Richtigkeit und Vollständigkeit wird keine Haftung übernommen. Alle Angaben vorbehaltlich Druckfehler und Änderungen des Projektes durch den Bauträger.

Ein Projekt der Firmengruppe

SEESTE 

HAHNENKAMMSTRASSE, KITZBÜHEL

SÜDOST-ANSICHT



HAHNENKAMMSTRASSE 13, 6370 KITZBÜHEL | +43 (0)2236 865 068 | mail@seeste.at | www.seeste.at

Die gekennzeichneten Grundrisse, Flächen und Maßangaben sind eine allgemeine Information des Projektes, die keine Vertragsgrundlage bilden und hieraus keine Rechtsansprüche abgeleitet werden können.
Die eingezeichneten Einrichtungsgegenstände sind nicht Bestandteil der Wohnung. Für die Richtigkeit und Vollständigkeit wird keine Haftung übernommen. Alle Angaben vorbehaltlich Druckfehler und Änderungen des Projektes durch den Bauträger.

Ein Projekt der Firmengruppe

SEESTE 