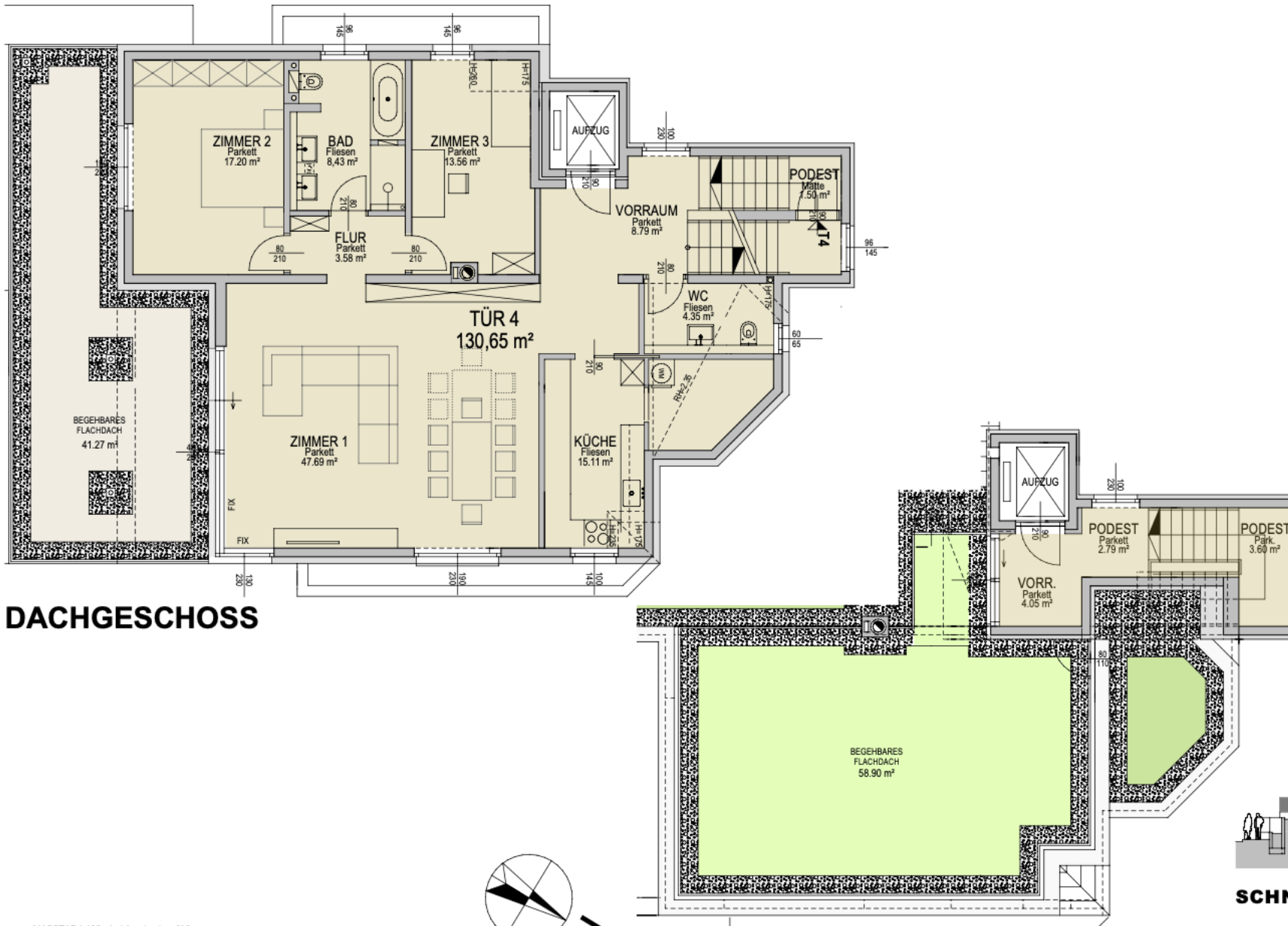


# STEINMÜLLERGASSE 44

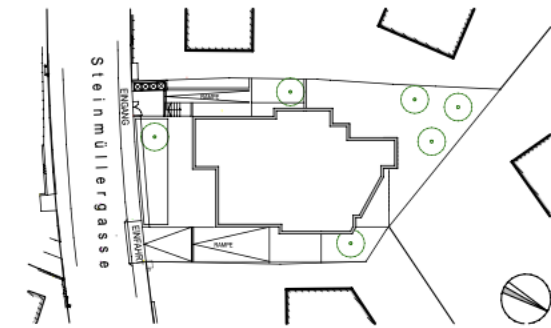
1160 WIEN



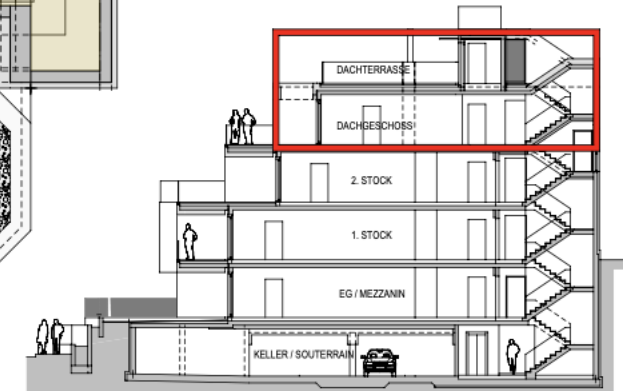
**DACHGESCHOSS**

**DACHDRAUFSICHT**

■ TÜR 4	DG / DD
WNF	130,65 m <sup>2</sup>
FLACHDACH	100,17 m <sup>2</sup>
KELLERABTEIL 3	6,59 m <sup>2</sup>



**LAGEPLAN**



**SCHNITT**

Stand: 08.10.2024

Ein Projekt der Firmengruppe



Seeste RE Projekt GmbH  
Perlhofgasse 2B | 2372 Gießhübl

STEINMÜLLERGASSE 44 | Tel.: 02236 / 865 068 | E-Mail: mail@seeste.at | www.seeste.at

Die gezeigten Grundrisse, Flächen und Maßangaben sind eine allgemeine Information des Projektes, die keine Vertragsgrundlage bilden und hieraus keine Rechtsansprüche abgeleitet werden können.

Die eingezeichneten Einrichtungsgegenstände sind nicht Bestandteil der Wohnung. Für die Richtigkeit und Vollständigkeit wird keine Haftung übernommen.

Alle Angaben vorbehaltlich Druckfehler und Änderungen des Projektes durch den Bauträger.