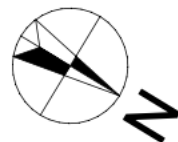
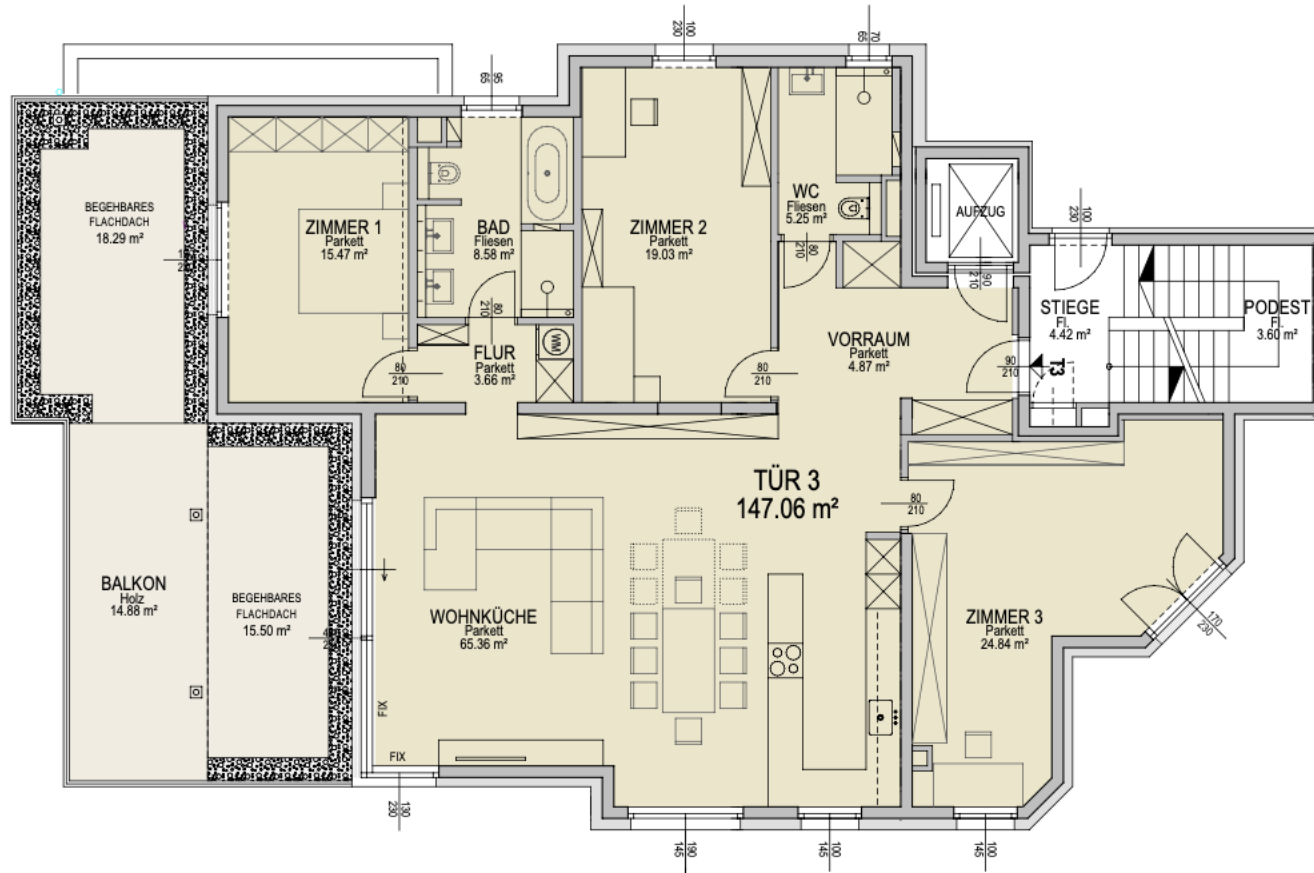


# STEINMÜLLERGASSE 44

1160 WIEN

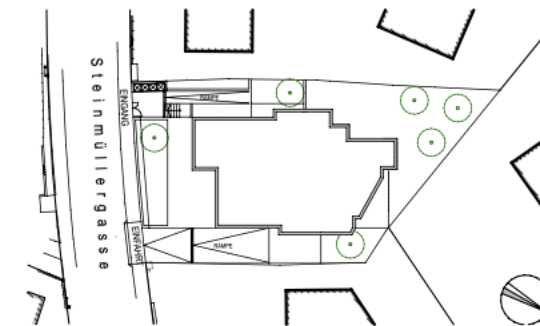


MASSTAB 1:100 - bei Ausdruck auf A3

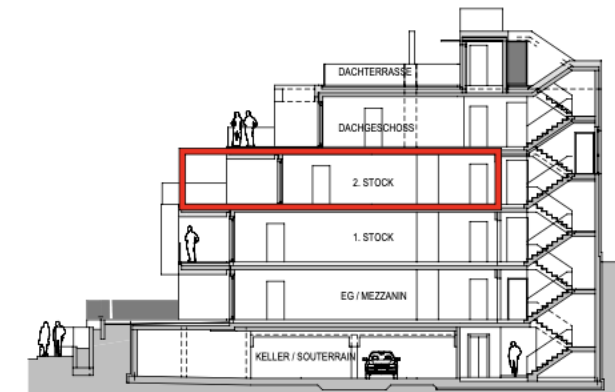
0 1 2 3 4 5m

## ■ TÜR 3 2. STOCK

WNF	147,06 m <sup>2</sup>
FLACHDACH	33,79 m <sup>2</sup>
BALKON	14,88 m <sup>2</sup>
KELLERABTEIL 2	7,09 m <sup>2</sup>



LAGEPLAN



SCHNITT

Stand: 08.10.2024

Ein Projekt der Firmengruppe



Seeste RE Projekt GmbH  
Perlhofgasse 2B | 2372 Gießhübl

**STEINMÜLLERGASSE 44** | Tel.: 02236 / 865 068 | E-Mail: mail@seeste.at | www.seeste.at

Die gezeigten Grundrisse, Flächen und Maßangaben sind eine allgemeine Information des Projektes, die keine Vertragsgrundlage bilden und hieraus keine Rechtsansprüche abgeleitet werden können.

Die eingezeichneten Einrichtungsgegenstände sind nicht Bestandteil der Wohnung. Für die Richtigkeit und Vollständigkeit wird keine Haftung übernommen.

Alle Angaben vorbehaltlich Druckfehler und Änderungen des Projektes durch den Bauträger.