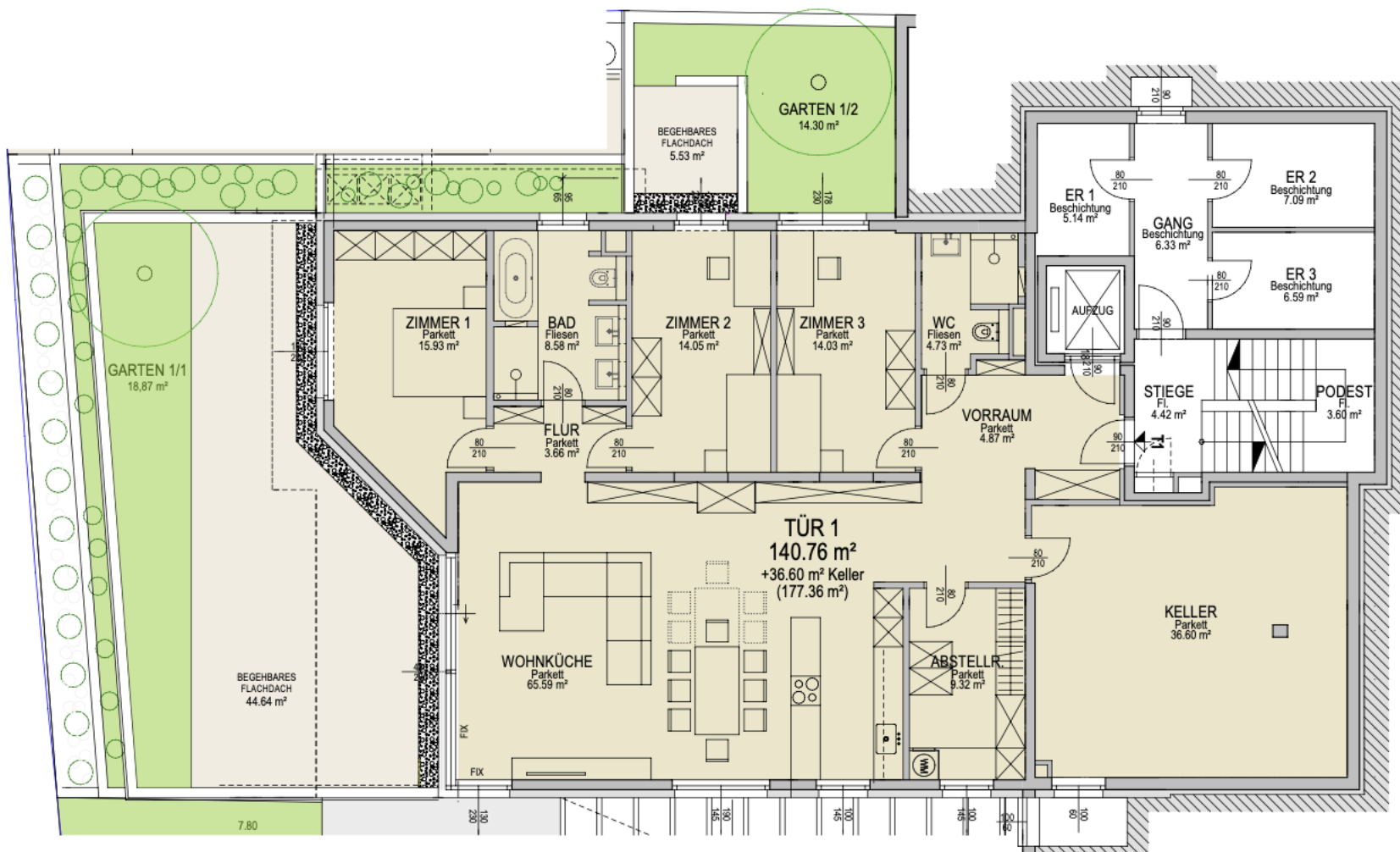


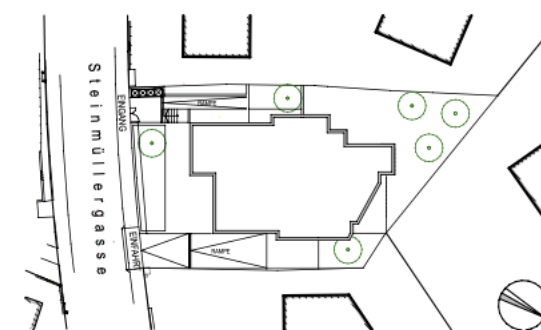
# STEINMÜLLERGASSE 44

1160 WIEN

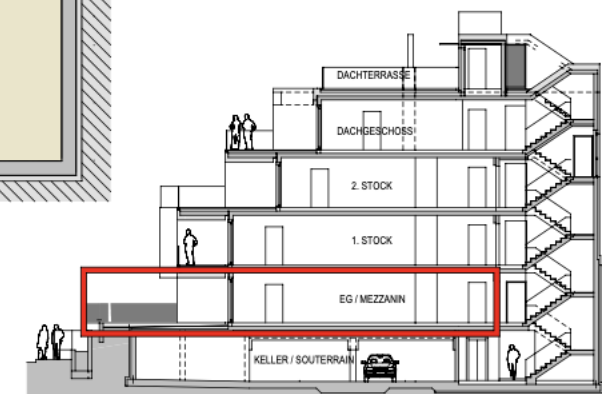


## ■ TÜR 1 EG / MEZZANIN

WNF	177,36 m <sup>2</sup>
FLACHDACH	50,17 m <sup>2</sup>
GARTEN	33,17 m <sup>2</sup>



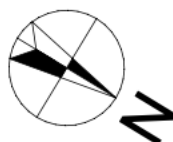
LAGEPLAN



SCHNITT

MASSTAB 1:100 - bei Ausdruck auf A3

0 1 2 3 4 5m



**STEINMÜLLERGASSE 44** | Tel.: 02236 / 865 068 | E-Mail: mail@seeste.at | www.seeste.at

Die gezeigten Grundrisse, Flächen und Maßangaben sind eine allgemeine Information des Projektes, die keine Vertragsgrundlage bilden und hieraus keine Rechtsansprüche abgeleitet werden können.

Die eingezeichneten Einrichtungsgegenstände sind nicht Bestandteil der Wohnung. Für die Richtigkeit und Vollständigkeit wird keine Haftung übernommen.

Alle Angaben vorbehaltlich Druckfehler und Änderungen des Projektes durch den Bauträger.

Stand: 08.10.2024

Ein Projekt der Firmengruppe



Seeste RE Projekt GmbH  
Perlhofgasse 2B | 2372 Gießhübl