

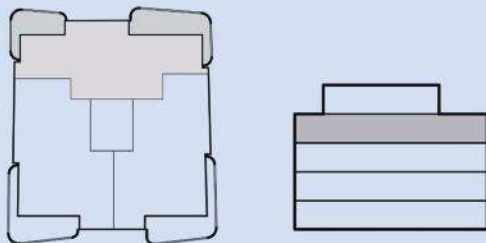
## TOP 13 | 3.OG

<b>WOHNFLÄCHE</b>	ca. 122,00 m <sup>2</sup>
<b>BALKON</b>	ca. 16,75 m <sup>2</sup>
<b>BALKON</b>	ca. 21,70 m <sup>2</sup>
<b>EINLAGERUNGSRAUM</b>	ca. 13,90 m <sup>2</sup>

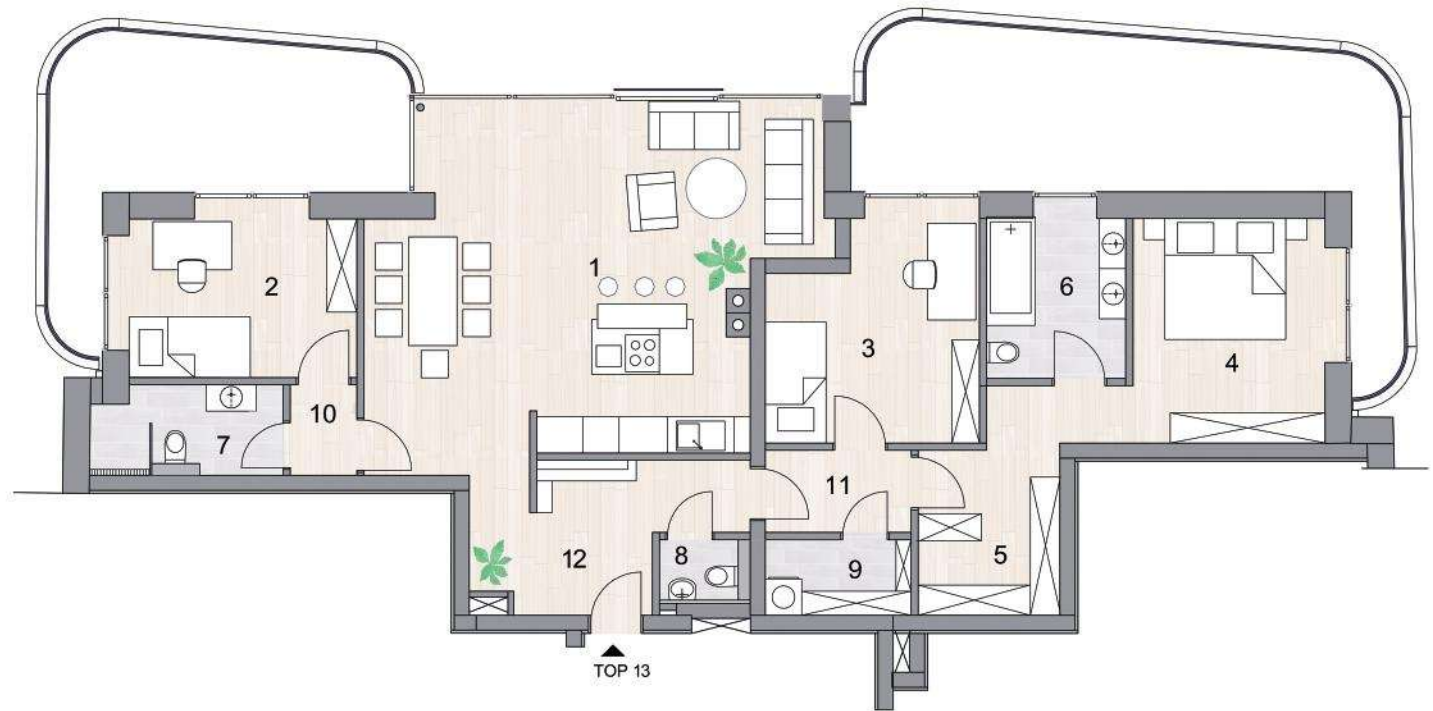
### 4 ZIMMER

<b>1 Wohnküche</b>	ca. 44,89 m <sup>2</sup>
<b>2 Zimmer</b>	ca. 11,10 m <sup>2</sup>
<b>3 Zimmer</b>	ca. 12,54 m <sup>2</sup>
<b>4 Zimmer</b>	ca. 14,97 m <sup>2</sup>
<b>5 Ankleidezimmer</b>	ca. 6,38 m <sup>2</sup>
<b>6 Bad</b>	ca. 6,49 m <sup>2</sup>
<b>7 Bad</b>	ca. 4,71 m <sup>2</sup>
<b>8 WC</b>	ca. 1,70 m <sup>2</sup>
<b>9 Abstellraum</b>	ca. 3,13 m <sup>2</sup>
<b>10 Innenflur</b>	ca. 1,91 m <sup>2</sup>
<b>11 Innenflur</b>	ca. 3,27 m <sup>2</sup>
<b>12 Vorraum</b>	ca. 10,96 m <sup>2</sup>

#### KROTTENBACHSTRASSE



K<sub>1</sub>269



Die in der Plandarstellung dargestellte Möblierung ist schematisch und dient ausschließlich zur Illustration. Der Planung und Ausführung sind Änderungen vorbehalten. Es gilt die Bau- und Ausstattungsbeschreibung. Änderungen vorbehalten. Planstand 21.02.2019