

## TOP 2 | EG

**WOHNFLÄCHE** ca. 114,30m<sup>2</sup>

**TERRASSE** ca. 30,65 m<sup>2</sup>

**GARTEN** ca. 217,75m<sup>2</sup>

**EINLAGERUNGSRAUM** ca. 10,40 m<sup>2</sup>

### 4 ZIMMER

**1 Wohnküche** ca. 31,82m<sup>2</sup>

**2 Zimmer** ca. 13,19 m<sup>2</sup>

**3 Zimmer** ca. 11,81 m<sup>2</sup>

**4 Zimmer** ca. 14,59 m<sup>2</sup>

**5 Ankleidezimmer** ca. 8,39 m<sup>2</sup>

**6 Bad** ca. 13,11 m<sup>2</sup>

**7 Bad** ca. 3,93 m<sup>2</sup>

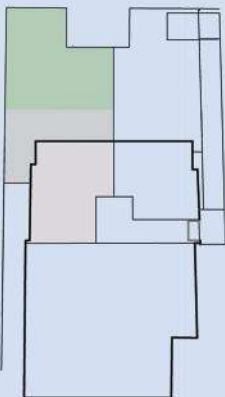
**8 WC** ca. 1,89 m<sup>2</sup>

**9 WC** ca. 1,58 m<sup>2</sup>

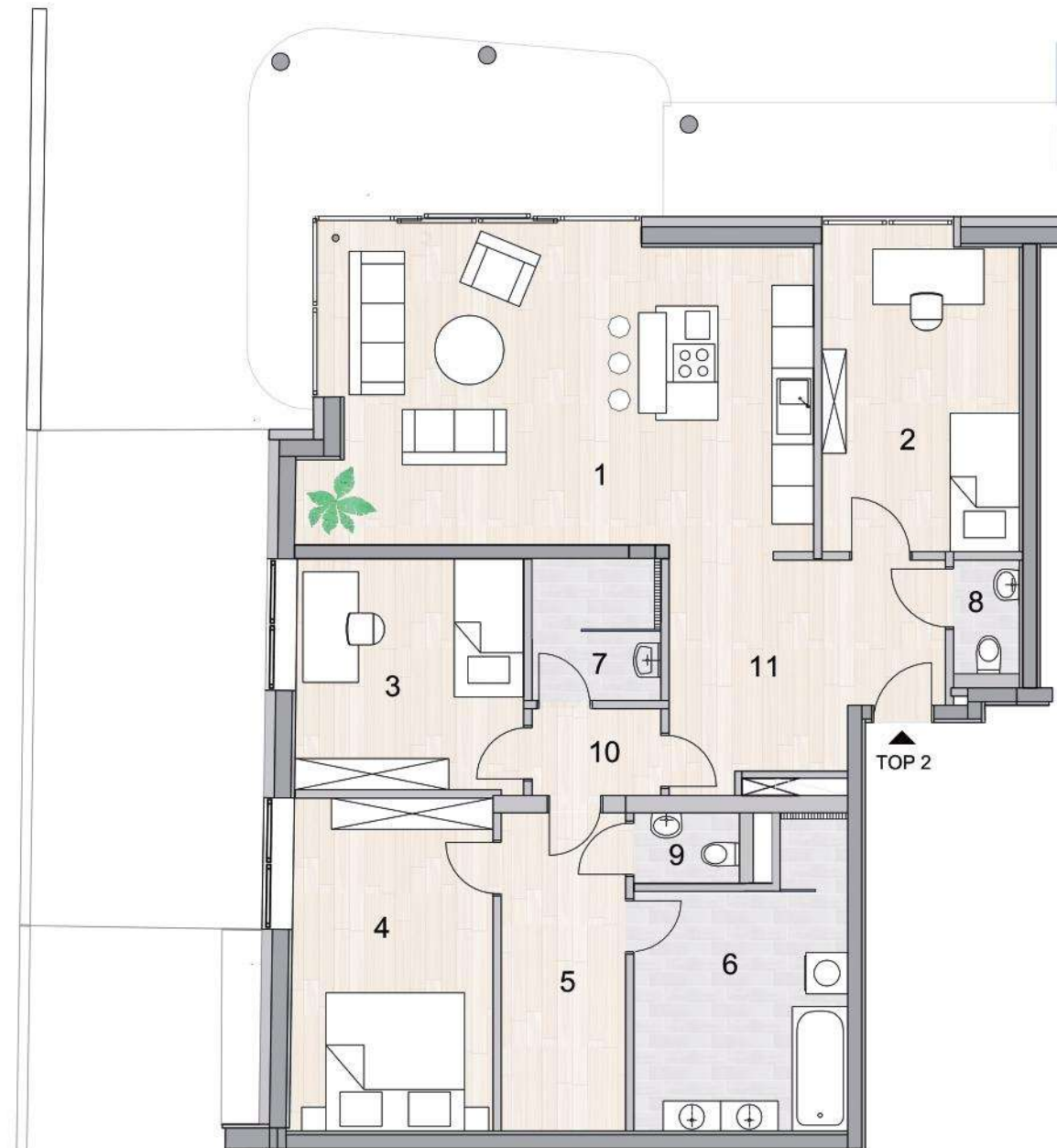
**10 Innenflur** ca. 2,58 m<sup>2</sup>

**11 Vorraum** ca. 11,69 m<sup>2</sup>

KROTTENBACHSTRASSE



K<sub>1</sub>269



Die in der Plandarstellung dargestellte Möblierung ist schematisch und dient ausschließlich zur Illustration. Der Planung und Ausführung sind Änderungen vorbehalten. Es gilt die Bau- und Ausstattungsbeschreibung. Änderungen vorbehalten. Planstand 21.02.2019