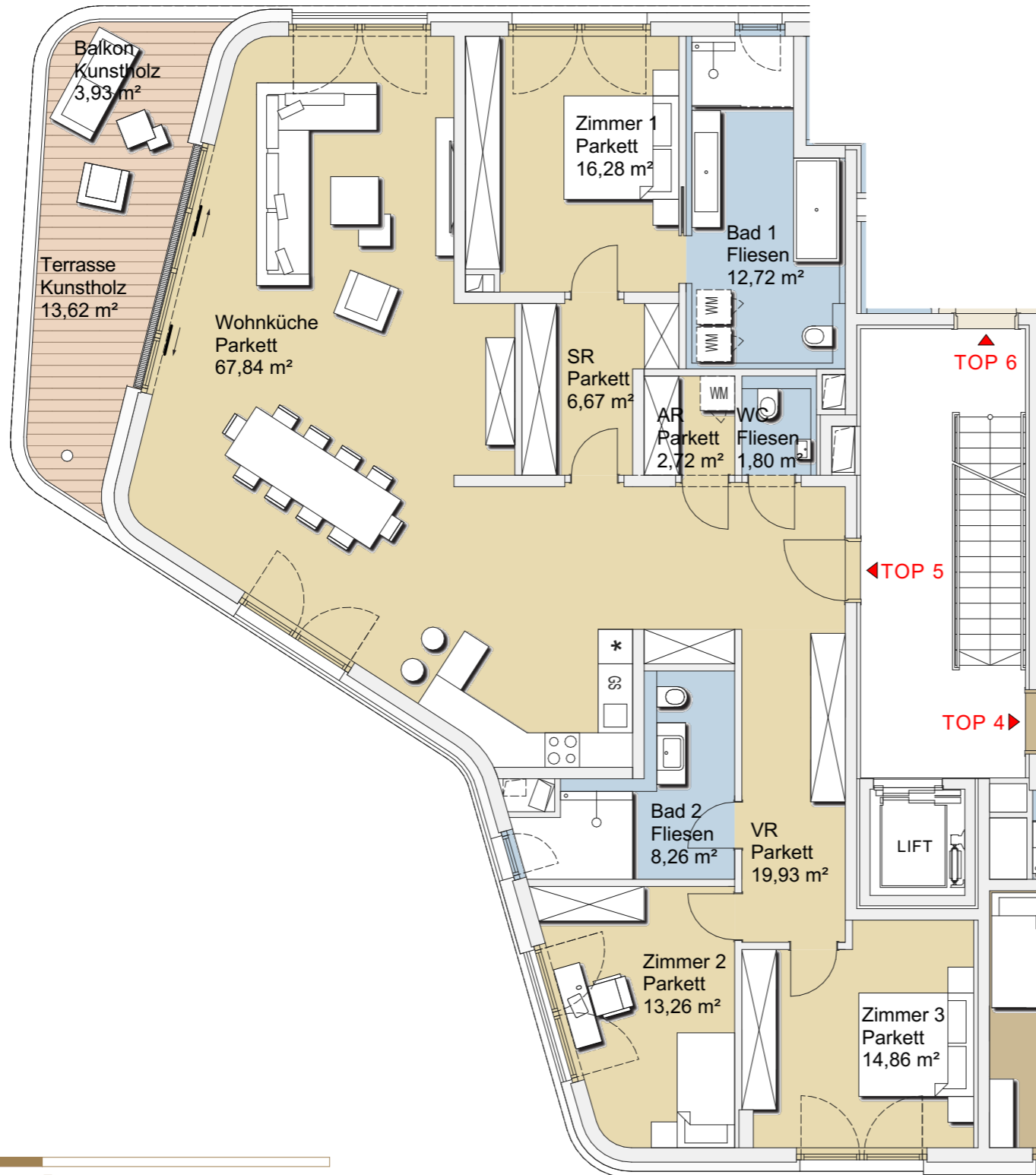
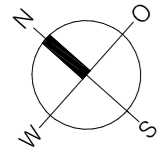


# BELLEVUE SONNLEITEN

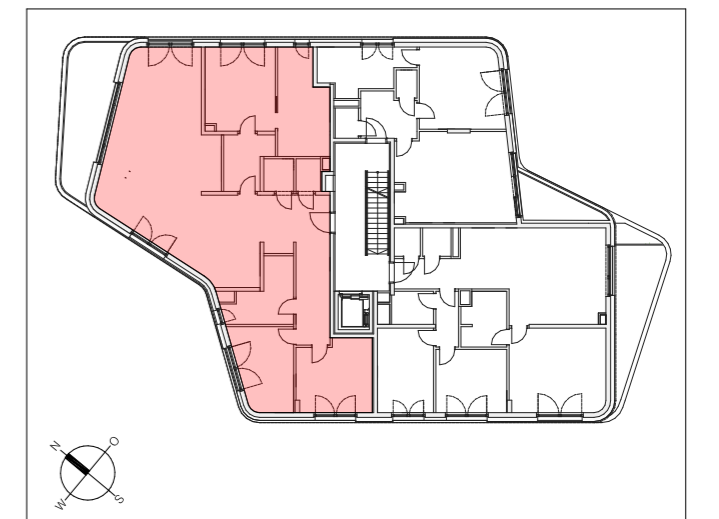
Scheimpfluggasse 10 • 1190 Wien



## TOP 5

## 1. Obergeschoss

WNF	164,34 m <sup>2</sup>
BALKON	3,93 m <sup>2</sup>
TERRASSE	13,62 m <sup>2</sup>
KELLERABTEIL	12,14 m <sup>2</sup>



MASSTAB 1:100 - bei Ausdruck auf A3



Bellevue Sonnleiten | Tel.: 02236 / 865 068 | E-Mail: mail@seeste.at | www.seestebau.com

Kaufpreis zzgl. Nebenkosten berechnet von der Kaufsumme: 3,5 % Grunderwerbssteuer, 1,1 % Eintragungsgebühr, pauschal 1,9 % für Vertragserichtung und Treuhandabwicklung zzgl. USt und Barauslagen (Stempelgebühren, Porto, etc.)  
 Die eingezeichneten Einrichtungsgegenstände sind nicht Bestandteil der Wohnung. Hinsichtlich der Anordnung der Anschlüsse kann es noch zu Änderungen kommen.  
 Bei den angegebenen Flächen- und Maßangaben handelt es sich um Circa-Werte. Flächen und Preise dienen rein zur Information und zum Überblick über das Projekt. Rechtsansprüche können hieraus nicht abgeleitet werden.  
 Alle Angaben vorbehaltlich Druckfehler, Flächen- und Preisänderungen. Stand 07/2018

Ein Projekt der Unternehmensgruppe



Seeste Re Projekt GmbH  
Perlhofgasse 2 | 2372 Gießhübl