

WOHNEN AM BAUMGARTNER-CASINO-PARK

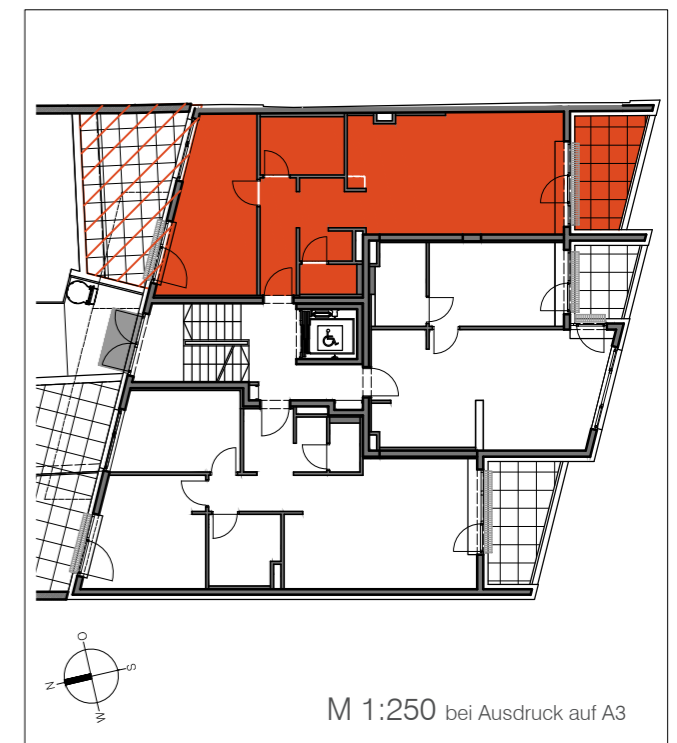
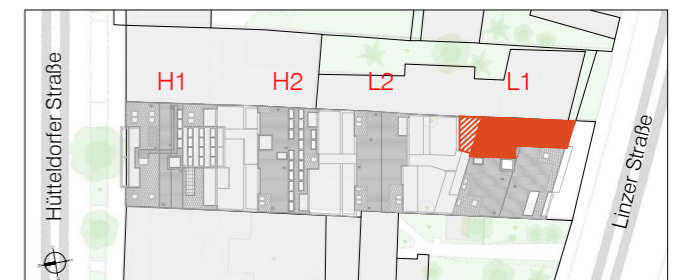
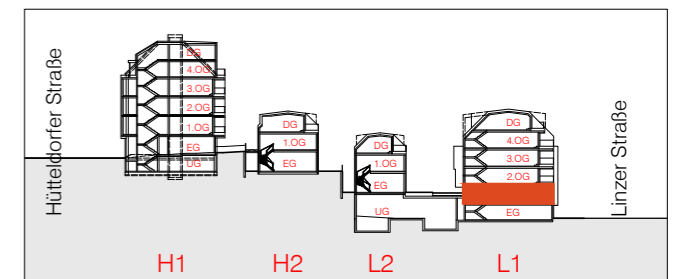
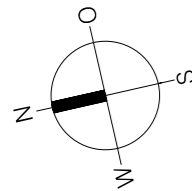
1140 WIEN, HÜTTELDORFER STRASSE 329 / LINZER STRASSE 290

Ein Projekt der Unternehmensgruppe



Linzer Straße 290, Tür 3

HAUS L1 TOP 3	1.OG
Wohnnutzfläche (exkl. Loggia)	60.37 m ²
Loggia	7.25 m ²
Terrasse	15.40 m ²
Garten (inkl. Terrasse)	
Kellerabteil	3.35 m ²
Stand: 23.03.2017	



0 1 2 5 10 m

M 1:100 bei Ausdruck auf A3

Wohnen am Baumgartner-Casino-Park | Tel.: 02236 / 865 068 | E-Mail: mail@seeste.at | www.seestebau.com

Kaufpreis zzgl. Nebenkosten berechnet von der Kaufsumme: 3,5 % Grunderwerbssteuer, 1,1 % Eintragungsgebühr, pauschal 1,9 % für Vertragsrichtung und Treuhandabwicklung zzgl. USt und Barauslagen (Stempelgebühren, Porto, etc.)
 Die eingezeichneten Einrichtungsgegenstände sind nicht Bestandteil der Wohnung. Hinsichtlich der Anordnung der Anschlüsse kann es noch zu Änderungen kommen.
 Bei den angegebenen Flächen- und Maßangaben handelt es sich um Circa-Werte. Flächen und Preise dienen rein zur Information und zum Überblick über das Projekt. Rechtsansprüche können hieraus nicht abgeleitet werden.
 Alle Angaben vorbehaltlich Druckfehler, Flächen- und Preisänderungen. Stand 03/2017

M 1:250 bei Ausdruck auf A3