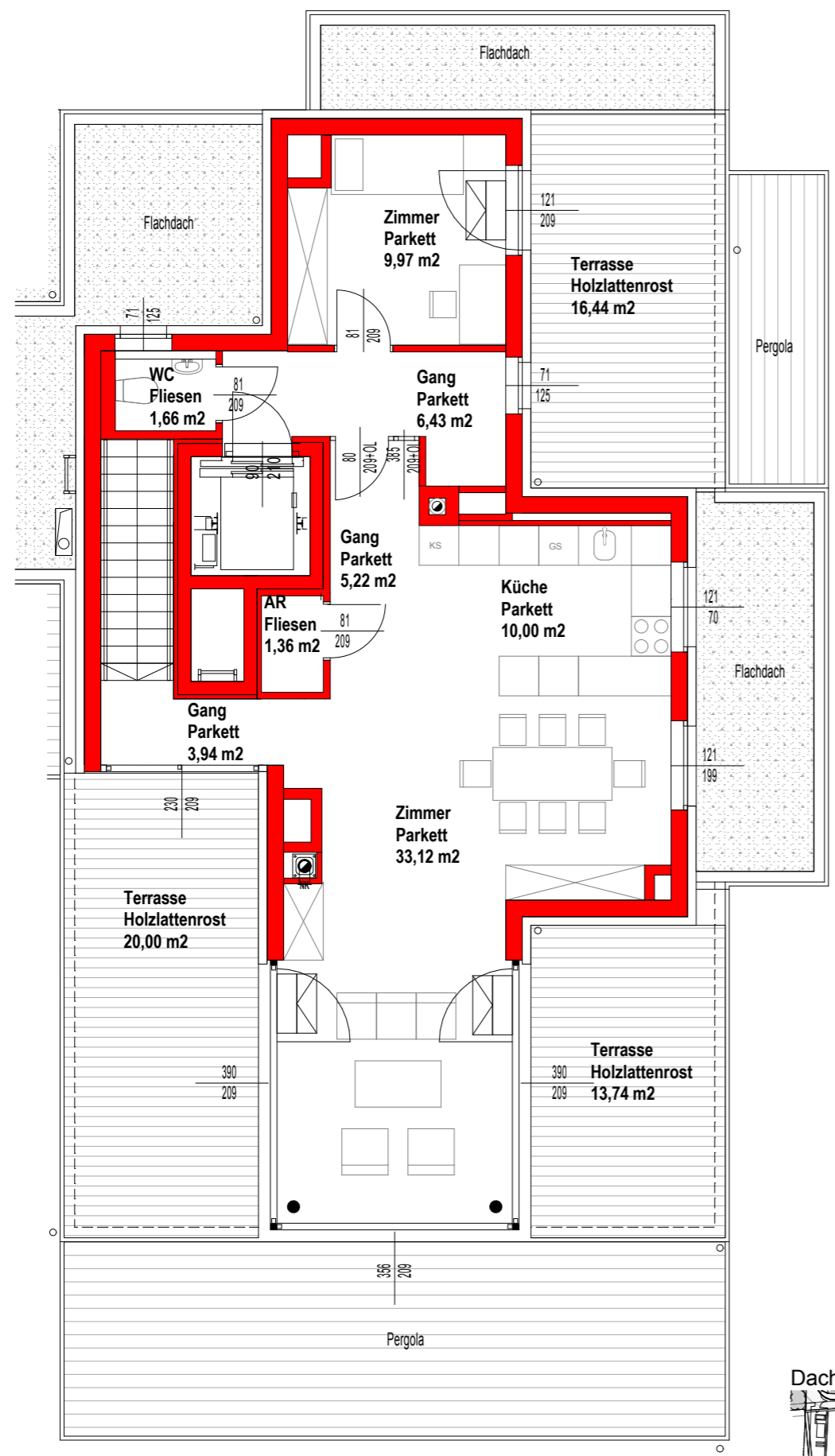


BEETHOVENS GARTEN

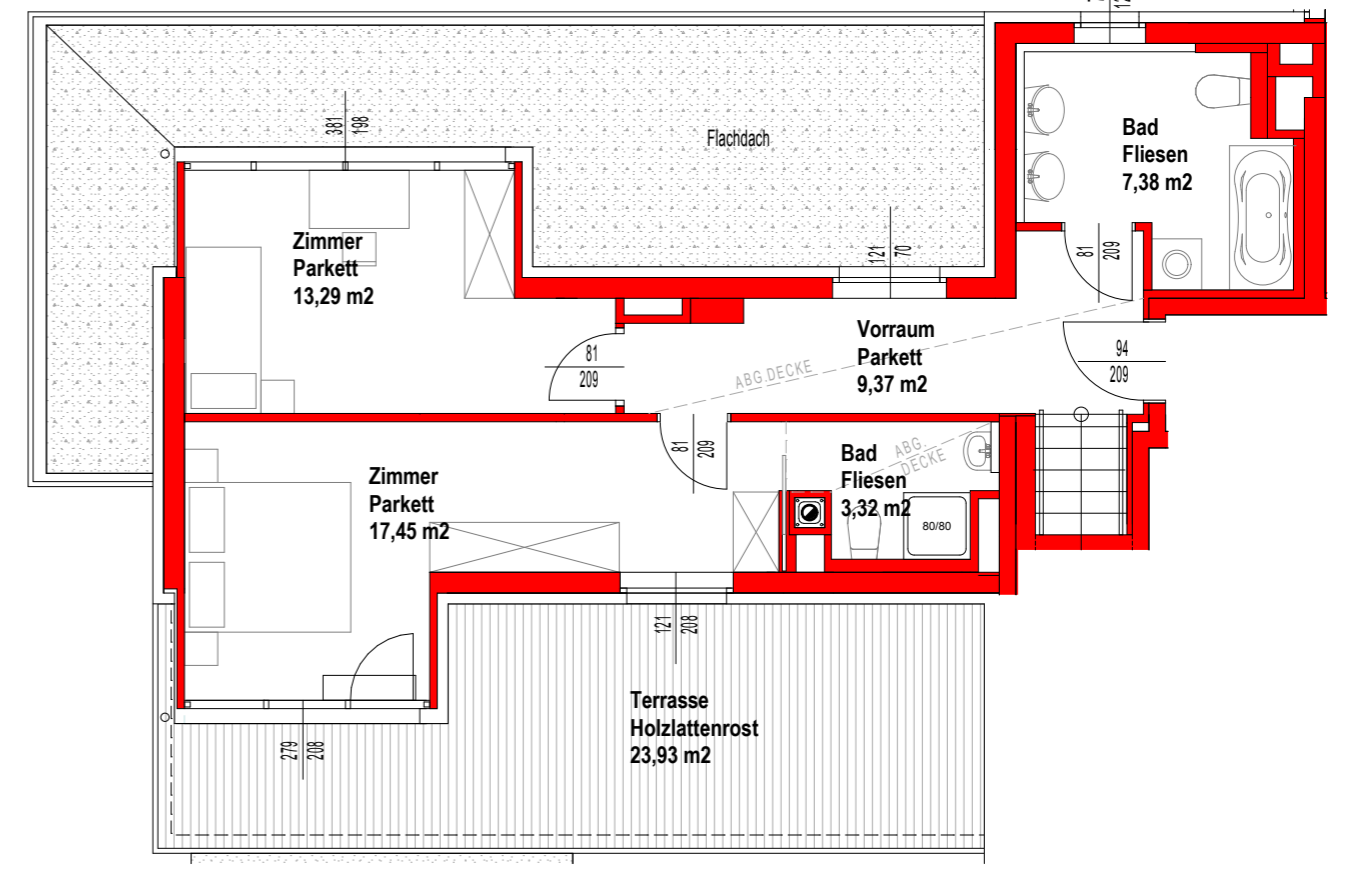
1190 WIEN NUSSDORF ZAHNRADBAHNSTRASSE 17 B / HAUS 4

ZAHNBAHNSTRASSE BAUTRÄGER GMBH, EIN UNTERNEHMEN DER BIG E & V UND DER FIRMENGRUPPE SEESTE

GRUNDRISS



DACHGESCHOSS



2.OBERGESCHOSS



Änderungen
vorbehalten!

HAUS 4 / TOP 7	
WFL	122,51 m ²
LOGGIA	-----
NFL	122,51 m ²
BALKON	-----
TERRASSE	74,11 m ²
GARTEN	-----
2. Obergeschoss & Dachgeschoss	
22.Okt. 2010	

IN DER GRUNDAUSSTATTUNG ENHALTEN SIND ALLE SANITÄR- & AUSSTATTUNGSgegenstände IM BAD/WC. ALLE DARGESTELLTEN EINRICHTUNGSgegenstände HABEN SYMBOLHAFTEN CHARAKTER. DIE RAUM- UND WOHNUNGSGRÖSSEN KÖNNEN SICH DURCH DIE DETAILPLANUNG GERINGFÜGIG ÄNDERN. DIE GENAUE LAGE UND ANORDNUNG DER IM LIEFERUMFANG ENTHALTENEN EINRICHTUNGS- UND AUSSTATTUNGSgegenstände WIRD IM ZUGE DER DETAILPLANUNG FESTGELEGT. BEI DEN FENSTERMAßEN HANDELT ES SICH UM ROHBAUMAßE.