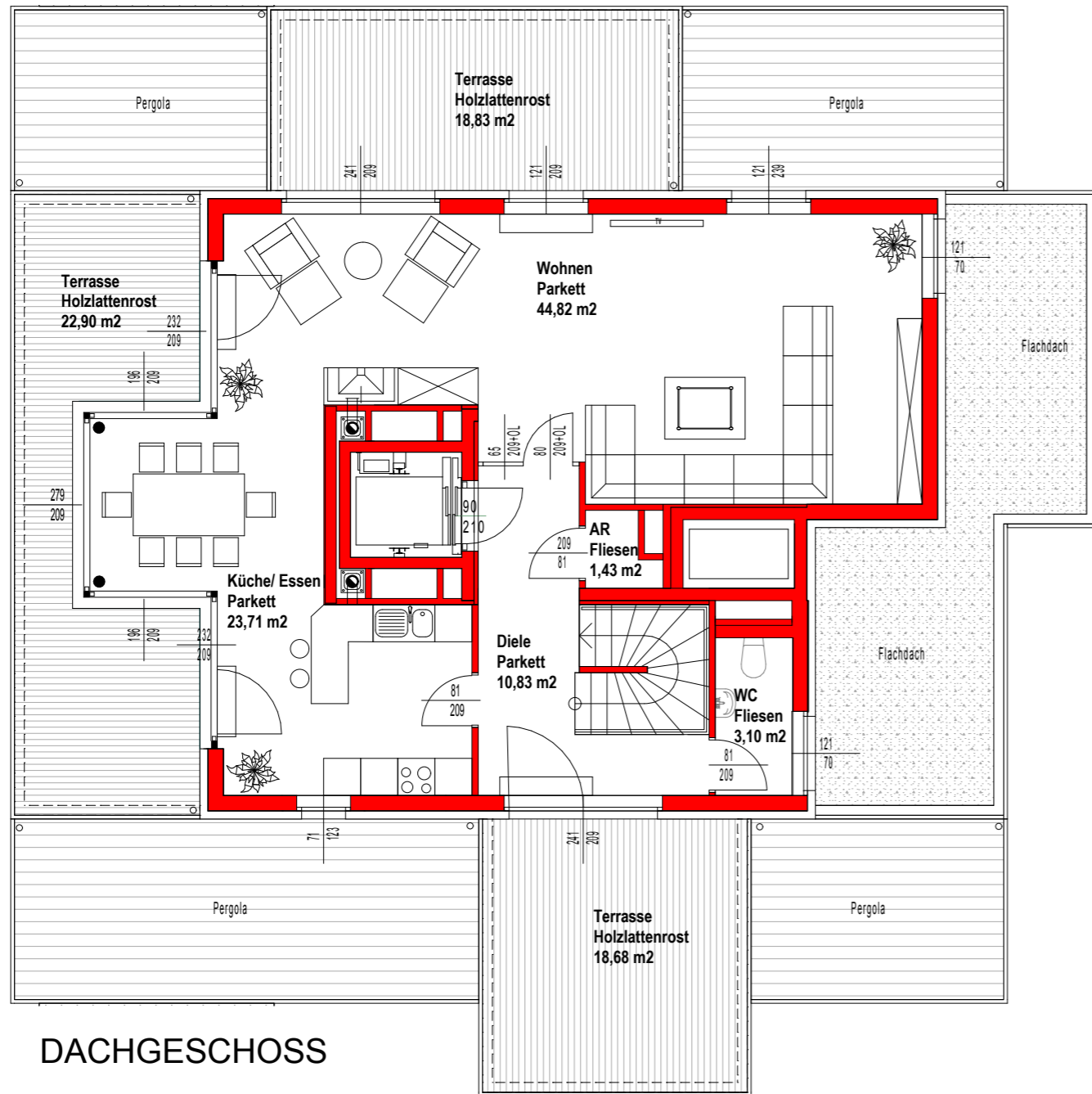


BEETHOVENS GARTEN

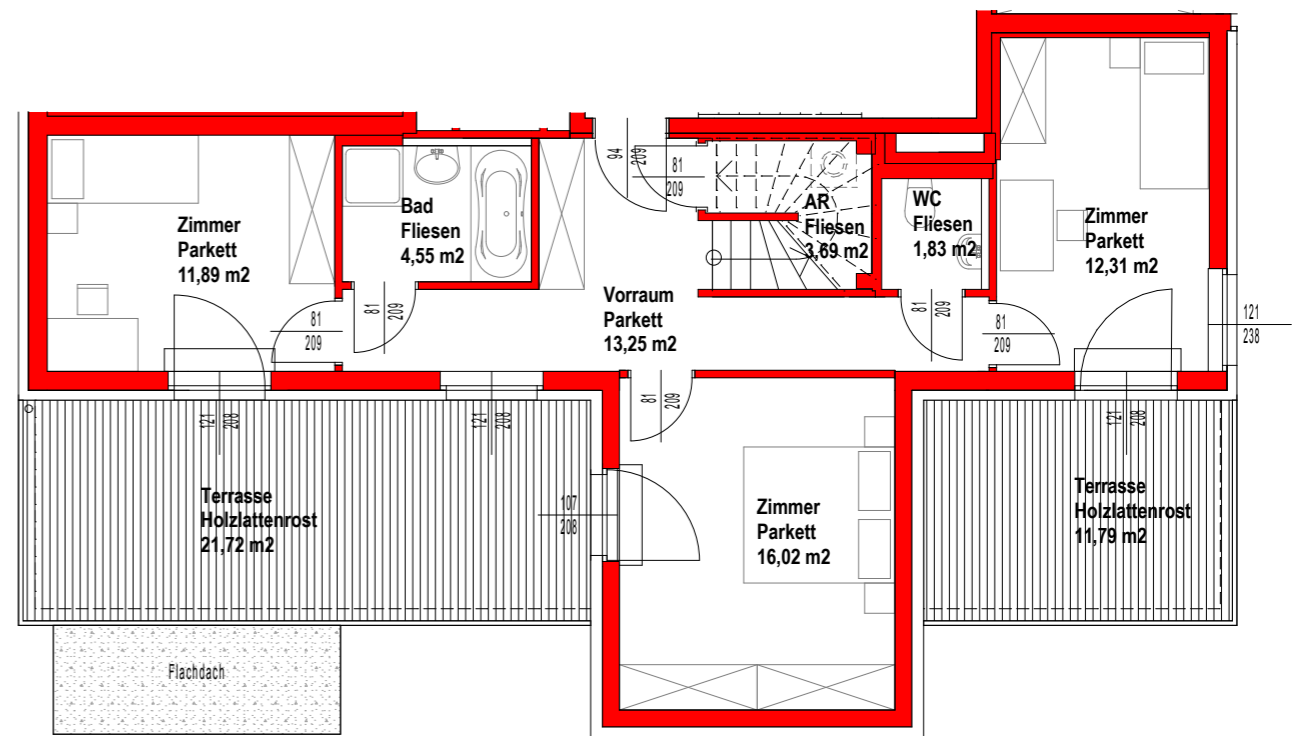
1190 WIEN NUSSDORF ZAHNRADBAHNSTRASSE 17 B / HAUS 2

ZAHNRADBAHNSTRASSE BAUTRÄGER GMBH, EIN UNTERNEHMEN DER BIG E & V UND DER FIRMENGRUPPE SEESTE

GRUNDRISS



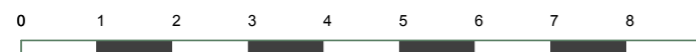
DACHGESCHOSS



2.OBERGESCHOSS

Änderungen
vorbehalten!

IN DER GRUNDAUSSTATTUNG ENHALTEN SIND ALLE SANITÄR- & AUSSTATTUNGSGEGENSTÄNDE IM BAD/WC. ALLE DARGESTELLTEN EINRICHTUNGSGEGENSTÄNDE HABEN SYMBOLHAFTEN CHARAKTER. DIE RAUM- UND WOHNUNGSGRÖSSEN KÖNNEN SICH DURCH DIE DETAILPLANUNG GERINGFÜGIG ÄNDERN. DIE GENAUE LAGE UND ANORDNUNG DER IM LIEFERUMFANG ENTHALTENEN EINRICHTUNGS- UND AUSSTATTUNGSGEGENSTÄNDE WIRD IM ZUGE DER DETAILPLANUNG FESTGELEGT. BEI DEN FENSTERMÄSSEN HANDELT ES SICH UM ROHBAUMÄSSE.



HAUS 2 / TOP 6	
WFL	147,43 m²
LOGGIA	-----
NFL	147,43 m²
BALKON	-----
TERRASSE	93,92 m²
GARTEN	-----
2. Obergeschoss & Dachgeschoss	
22.Okt. 2010	